

# FORMATION EXPÉDITION SOWELEARN COMBINÉ LOUISIANE / NEW-YORK

10 JOURS / 8 NUITS



## FORMATION EXPÉDITION « Gestes d'urgence : Compétences essentielles en milieu professionnel » Du 02 au 11 Novembre 2026

### VOTRE FORMATRICE

Infirmière libérale  
& Formatrice en école d'infirmières  
& Fac de médecine

"Infirmière depuis 20 ans après un DEUG de Psychologie, je me suis installée en libéral il y a 13 ans forte d'une expérience au bloc opératoire et en tant qu'infirmière coordinatrice.

Je me suis spécialisée au fil des années en plaies et cicatrisation, éducation thérapeutique du patient en pédiatrie, maladies psychiatriques et hypnothérapie entre autres.

J'ai également été formatrice pour les écoles d'infirmières et les externes de la fac de médecine de Rouen."



*Sandrine*



## VOTRE FORMATION



Indépendants



Aucun  
pré-requis



8H00



490€

## VOS ACCOMPAGNANTS



Adultes : oui



Enfants : non

# TOUT SAVOIR

Gestes d'urgence :

compétences essentielles en milieu professionnel

## QUI SOMMES NOUS ?

SoWeLearn est un organisme de formation créé en 2021 et agréé Qualiopi. Spécialisé au départ dans la formation de professionnels de la santé à l'étranger (IDEL principalement), nous nous ouvrons peu à peu à l'ensemble des corps de métiers indépendants et travaillons activement à la mise en place de formations en France.

Notre équipe de formateurs vous assure des formations de qualité, et des thèmes utiles dans votre pratique professionnelle au quotidien.

## OBJECTIFS DE LA FORMATION

- Connaître le cadre législatif de l'IDE dans le cadre d'une situation d'urgence
- Être capable d'identifier une situation d'urgence
- Être capable de prendre en charge une urgence vitale en attendant l'arrivée des secours à domicile ou sur les voies publiques
- Être capable d'alerter, d'aider à la mise en place des mesures de protections face aux risques
- Mettre à jours et en pratique les connaissances acquises lors du D.E
- Savoir apprendre les plans d'urgences de l'Etat

## LE PTI MOT DE CRÉATEUR DU VOYAGE

Pourquoi ce combiné Louisiane - New-York?

Tout simplement parce que nous sommes obligé de faire une escale aux Etats-Unis pour se rendre à la Nouvelles-Orléans. Et quit à faire une escale à New-York, autant en profiter un peu non?

Le voyage commence par la magnifique ville de la Nouvelle-Orléans, un véritable musée à ciel ouvert avec les maisons traditionnelles de Garden District, les bateaux à Aube sur le Mississipi et les clubs de jazz du quartier français.

La découverte de la Louisiane se poursuit par les villes de Baton-Rouge, de La Fayette et de Natchez, ponctuées d'une balade dans le Bayou, d'une visite de plantation et d'une soirée typique "fais dodo" pour terminer.

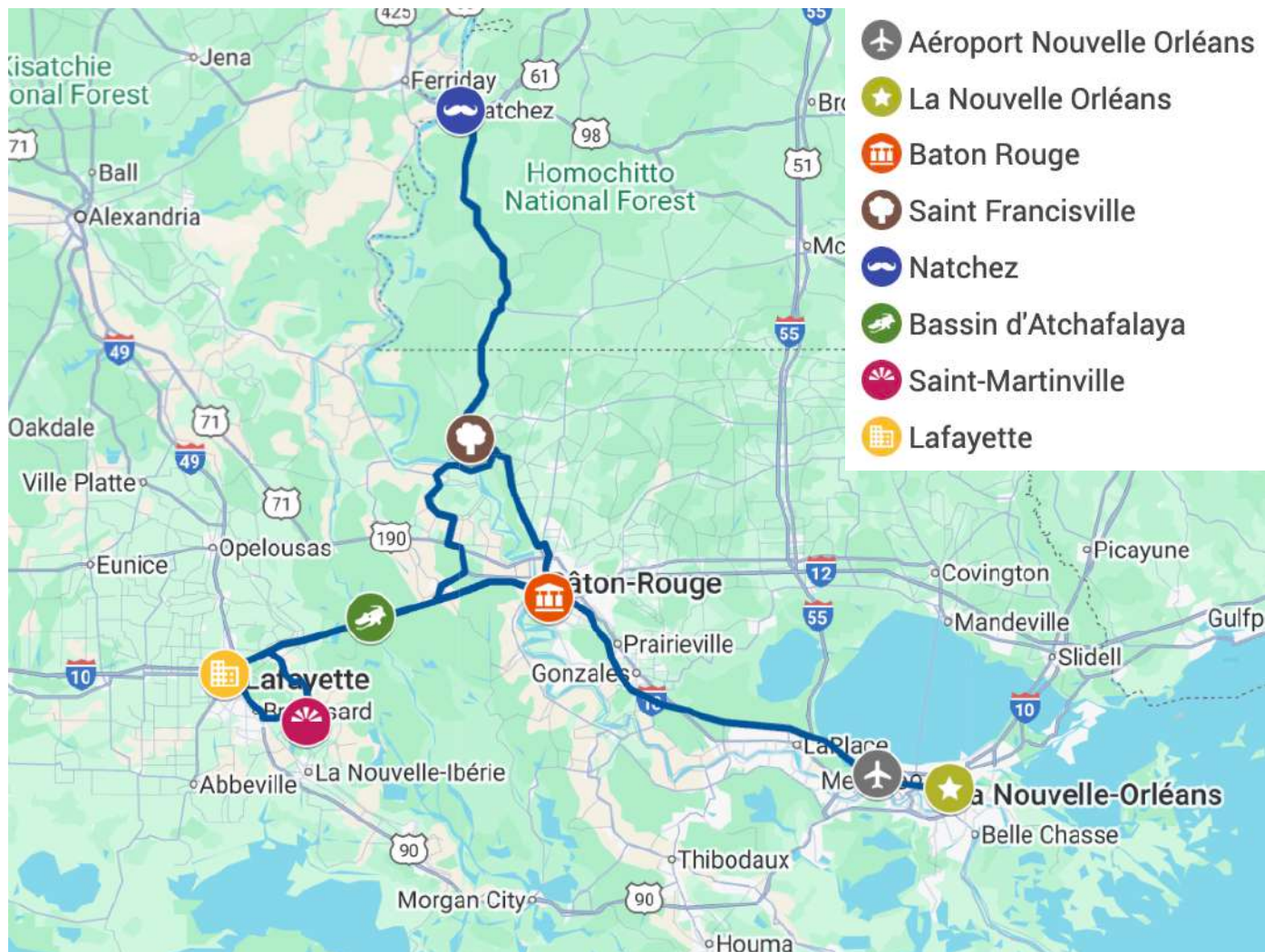
Puis ça sera l'occasion de découvrir, ou de redécouvrir New-York quelques jours en fin de circuit avec votre formatrice qui connaît très bien la ville.

Bref, la Pomme sur le gâteau !

*Benjamin*

# FORMATION EXPÉDITION SOWELEARN COMBINÉ LOUISIANE / NEW-YORK

## 10 JOURS / 8 NUITS



### VOTRE ITINÉRAIRE EN UN COP D'ŒIL :

JOUR 01 :	(PROVINCE →) PARIS CDG → ATLANTA → NOUVELLE ORLÉANS		
JOUR 02 :	NOUVELLE ORLÉANS		
JOUR 03 :	NOUVELLE ORLÉANS		
JOUR 04 :	NOUVELLE ORLÉANS / BATON ROUGE / SAINT FRANCISVILLE / NATCHEZ	260 KM	03H00
JOUR 05 :	NATCHEZ / ATCHAFALAYA / SAINT MARTINVILLE / LAFAYETTE	260 KM	03H15
JOUR 06 :	LAFAYETTE / NOUVELLE ORLÉANS → NEW-YORK JFK	200 KM	02H00
JOUR 07 :	NEW-YORK		
JOUR 08 :	NEW-YORK		
JOUR 09 :	NEW-YORK → PARIS CDG		
JOUR 10 :	PARIS CDG (→ PROVINCE)		



# FORMATION EXPÉDITION SOWELEARN COMBINÉ LOUISIANE / NEW-YORK

## 10 JOURS / 8 NUITS



### JOUR 01 : (PROVINCE →) PARIS CDG → ATLANTA → NOUVELLE ORLÉANS

Rendez-vous des participants à l'aéroport de Paris CDG.

*Possibilité de départ de différentes villes de province sur vol Air France (tarif en supplément - nous consulter).*

Enregistrement puis embarquement et envol à destination de la Nouvelle Orléans sur vols réguliers Air France et Delta Airlines via Atlanta.

Repas à bord.

Arrivée en fin d'après-midi à l'aéroport de la Nouvelle Orléans.

Accueil par votre guide francophone.

Transfert à votre hôtel et installation.

Dîner libre. *Vous pourrez en profiter pour vous rendre dans un restau-jazz afin de vous immerger dans la culture musicale locale.*

Nuit à l'hôtel.



### JOUR 02 : NOUVELLE ORLÉANS

Petit déjeuner à l'hôtel.

Tour panoramique de la Nouvelle Orléans.

*Explorez la Nouvelle Orléans en bus avec votre guide francophone, et découvrez notamment le Garden District et ses somptueuses demeures, le quartier Treme qui fut le premier quartier noir libre aux USA ou encore le Superdome !*

Déjeuner libre.

Après-midi libre pour se balader librement dans la ville.

Dîner libre.

Nuit à l'hôtel.



## JOUR 3 : NOUVELLE ORLÉANS

Petit déjeuner à l'hôtel.

**Journée complète de formation en salle de réunion.**

*Journée libre pour les accompagnants.*

Déjeuner à l'hôtel.

Dîner libre.

Nuit à l'hôtel.

## JOUR 4 : NOUVELLE ORLÉANS / BATON ROUGE / SAINT FRANCISVILLE / NATCHEZ

Petit déjeuner à l'hôtel.

**Route pour Baton Rouge et visite guidée de la ville.**

*Vous découvrirez le Capitole de l'État, un bâtiment imposant où siège le gouvernement de l'État, ainsi que la prestigieuse Louisiana State University, un acteur majeur dans le domaine éducatif et économique de la région. Vous aurez l'occasion de vous promener sur le campus et d'observer l'architecture des bâtiments historiques.*

**Puis départ pour Saint Francisville et découverte de la ville.**

*Vous découvrirez cette petite ville pleine de charme, située dans les collines avec une vue imprenable sur le fleuve Mississippi. Elle est à la fois pittoresque et dynamique, avec ses boutiques originales, ses sites historiques fascinants et l'authentique atmosphère du Sud.*

**Visite de la plantation de Rosedown.**

*C'est une visite qui vous plongera dans l'histoire du Sud des États-Unis. Vous commencerez par explorer la majestueuse maison de style géorgien, construite au début du XIXe siècle. Ensuite, vous flânerez à travers les magnifiques jardins de 10 hectares, réputés pour leur beauté. Rosedown est un lieu où l'histoire et la nature se rencontrent harmonieusement.*

Déjeuner au restaurant.

**Route vers Natchez et visite guidée de la ville.**

*Natchez est une ville historique fondée par les Français au XVIIIe siècle. Un tour de ville vous permettra de découvrir son riche héritage culturel et architectural. Vous passerez par des rues bordées de maisons anciennes et de bâtiments coloniaux, témoignant de l'époque de la colonisation et de l'ère antebellum. Vous ferez également un arrêt dans les lieux les plus emblématiques de la ville, comme le célèbre cimetière de Natchez, où sont enterrées de nombreuses figures historiques locales.*

Après cette exploration de la ville, vous disposerez de temps libre pour flâner dans les rues pittoresques, visiter les boutiques locales ou profiter d'un moment de détente le long du Mississippi.

Transfert à votre hôtel et installation.

Dîner au restaurant.

Nuit à l'hôtel.





## JOUR 5 : NATCHEZ / ATCHAFALAYA / SAINT MARTINVILLE / LAFAYETTE

Petit déjeuner à l'hôtel.

Route en direction de Henderson et excursion en bateau à fond plat à travers les marais du bassin de l'Atchafalaya.

*C'est l'un des plus vastes et impressionnants écosystèmes de zones humides d'Amérique du Nord, une expérience immersive au cœur de la nature louisianaise, entre cyprès centenaires et faune locale.*

Déjeuner au restaurant.

Route pour Saint Martinville et visite de la ville.

*Elle abrite des sites emblématiques comme le Cimetière de Saint Martin de Tours et la statue de l'Evêque, ainsi que des bâtiments typiques cajuns. La ville offre un mélange d'histoire, de culture locale et de beauté naturelle, idéale pour une immersion dans la tradition acadienne.*

Continuation vers Lafayette et visite de la ville.

*Tour d'orientation de la ville, capitale du pays Cajun et découverte d'un village acadien reconstitué du XIXe siècle. Situé en bordure d'un bayou, ce site met en valeur le patrimoine culturel des Acadiens à travers huit bâtiments historiques, pour la plupart construits en bois de cyprès. Ces maisons ont été édifiées selon la technique traditionnelle du « bousillage entre poteaux », qui utilise un mélange de boue et de mousse espagnole pour isoler les parois. La plus ancienne date de 1800.*

Dîner traditionnel dansant « fais dodo ».

Transfert à votre hôtel.

Nuit à l'hôtel.

## JOUR 6 : LAFAYETTE / NOUVELLE ORLÉANS → NEW-YORK

Petit déjeuner à l'hôtel

(en fonction de l'horaire de départ).

Transfert matinal à l'aéroport de la Nouvelle Orléans.

Enregistrement puis embarquement et envol à destination de New-York JFK sur vol régulier Delta Airlines.

Déjeuner libre et arrivée en fin d'après-midi à l'aéroport de New-York JFK.

Accueil par votre guide francophone et transfert à votre hôtel.  
**THE LEXINGTON HOTEL \*\*\*\***

Dîner libre.

Nuit à l'hôtel.

## JOURS 7 & 8 : NEW-YORK

Petits déjeuners à l'hôtel.

Journées et repas libres pour profiter de la ville à votre rythme.

Nuits à l'hôtel.



## JOUR 9 : NEW YORK → PARIS CDG

Petit déjeuner à l'hôtel.

Journée et repas libres pour profiter des derniers instants de la destination.

En fin de journée, rendez-vous à votre hôtel pour un transfert en autocar pour l'aéroport de New-York JFK.

Enregistrement, embarquement et envol à destination de Paris CDG sur vol régulier Air France.

Nuit et repas à bord.

## JOUR 10 : PARIS CDG (→ PROVINCE)

Arrivée à Paris CDG.

*Possibilité de retour sur différentes villes de province sur vol Air France (tarif en supplément - nous consulter).*

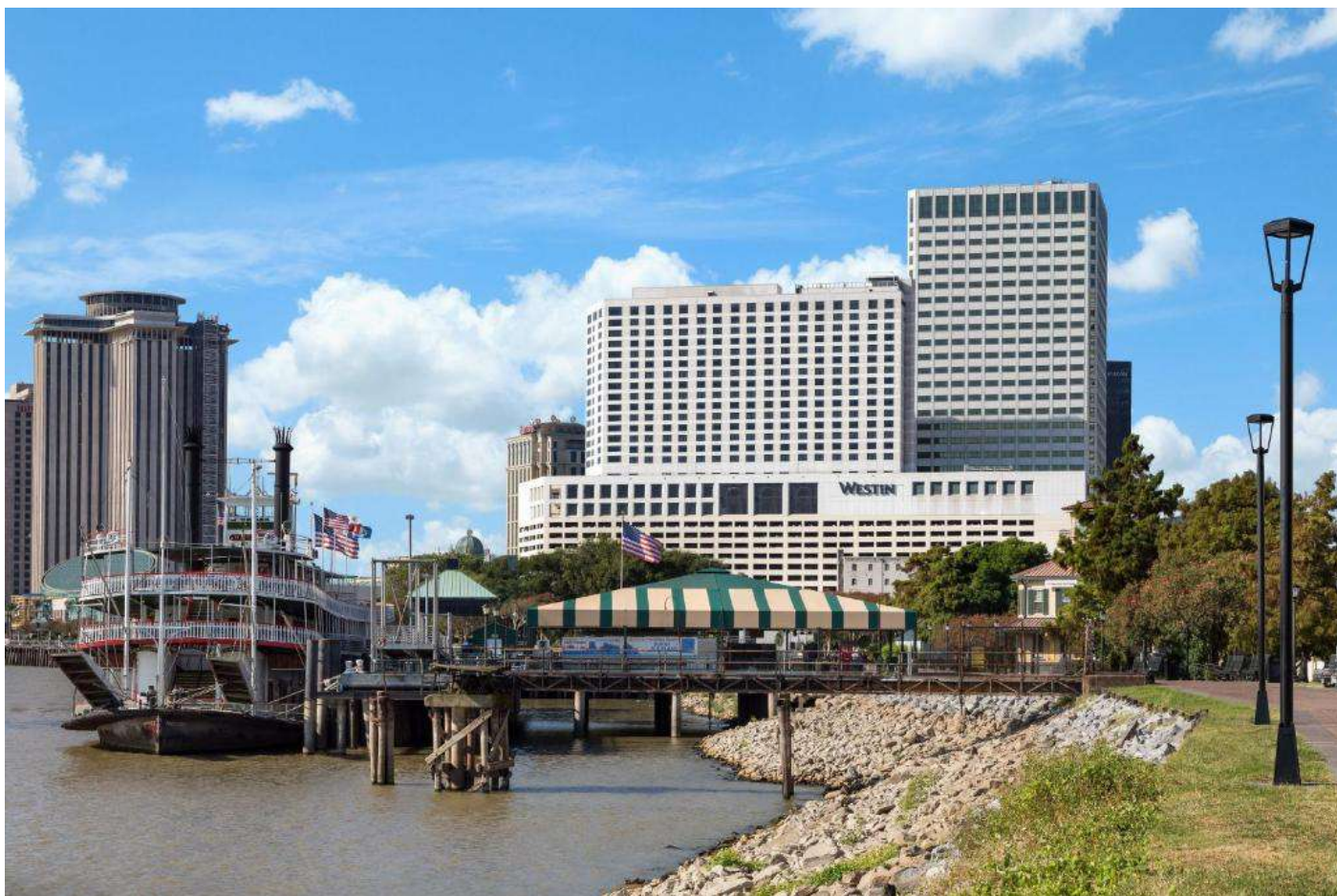




# LOUSIANE - NOUVELLES ORLEANS

## THE WESTIN \*\*\*\*

### 3 NUITS



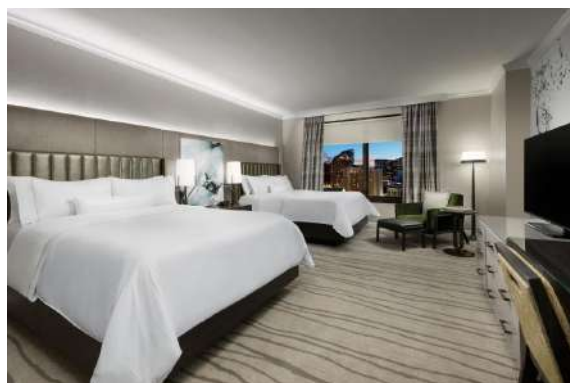
Situé en Louisiane, au bord du fleuve Mississippi, près du Vieux carré français de La Nouvelle-Orléans et du quartier central des affaires, cet hôtel comprend 2 restaurants et une connexion Wi-Fi gratuite.

Le Westin New Orleans est un hôtel entièrement non-fumeurs doté d'une salle de sport ultramoderne.

Toutes les chambres du New Orleans Westin disposent de confortables lits Heavenly Beds et d'une télévision à écran plat.

Après une journée bien remplie, vous pourrez vous détendre avec une collation ou un repas grâce au service d'étage assuré 24h/24. Vous pourrez déguster une cuisine continentale pour le petit-déjeuner, le déjeuner et le dîner au restaurant Bistro at the Bend de l'hôtel.

Le casino Harrah's est à 230 mètres de l'établissement, tandis que vous atteindrez la rue Bourbon à 650 mètres. Jackson Square est accessible à moins de 1 km du Westin Canal Place New Orleans.

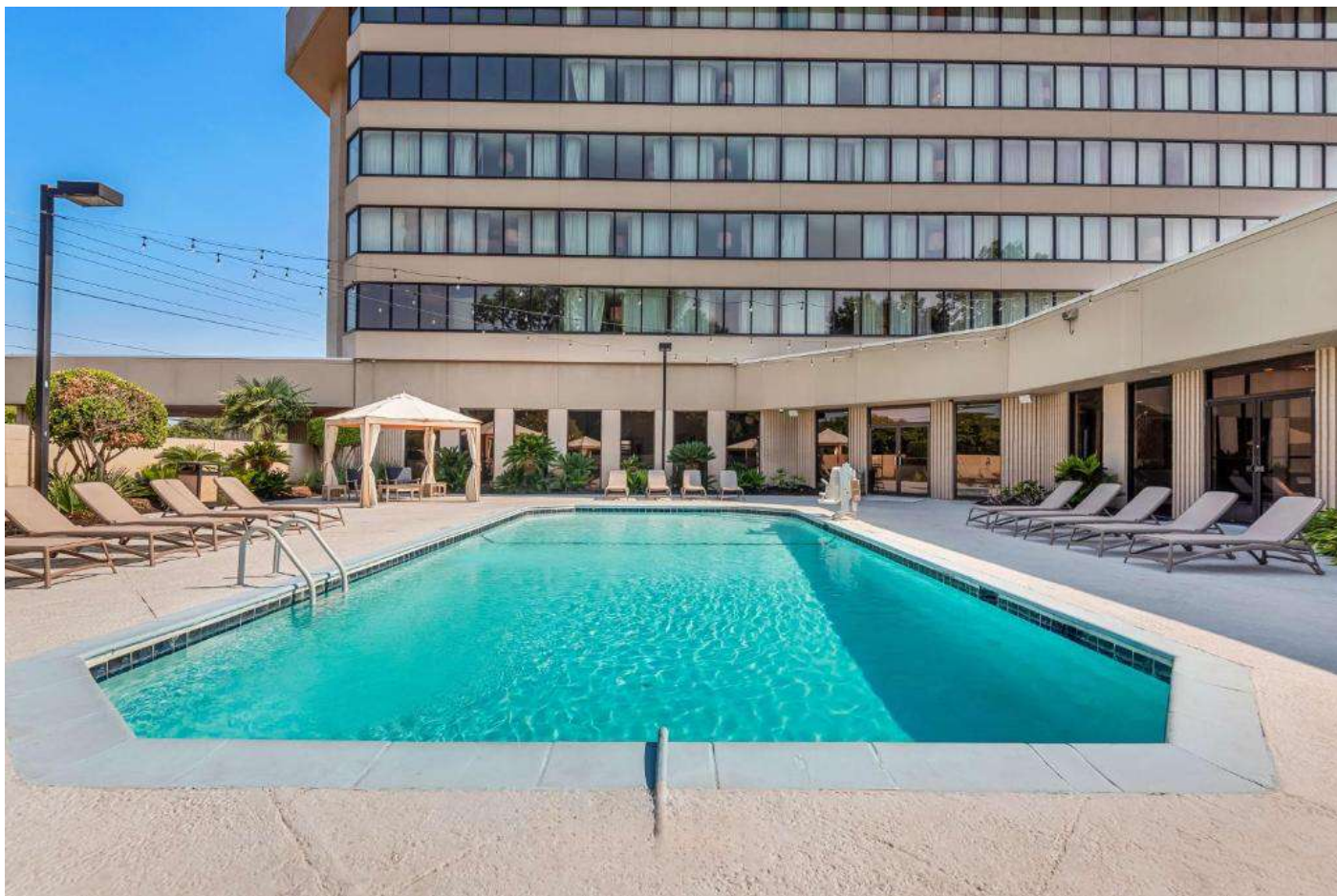




# LOUSIANE - NATCHEZ

## THE MAGNOLIA BLUFFS \*\*\*\*

### 1 NUIT



Le Magnolia Bluffs Casino Hotel, BW Signature Collection est situé dans la ville historique de Natchez, dans le Mississippi.

Il bénéficie d'une situation idéale au cœur de la ville, à quelques minutes à pied du quartier The Bluffs et de l'office de tourisme de Natchez.

Au Magnolia Bluffs Casino Hotel, votre confort est notre priorité. Nos chambres sont ainsi conçues pour satisfaire chacun de nos clients.

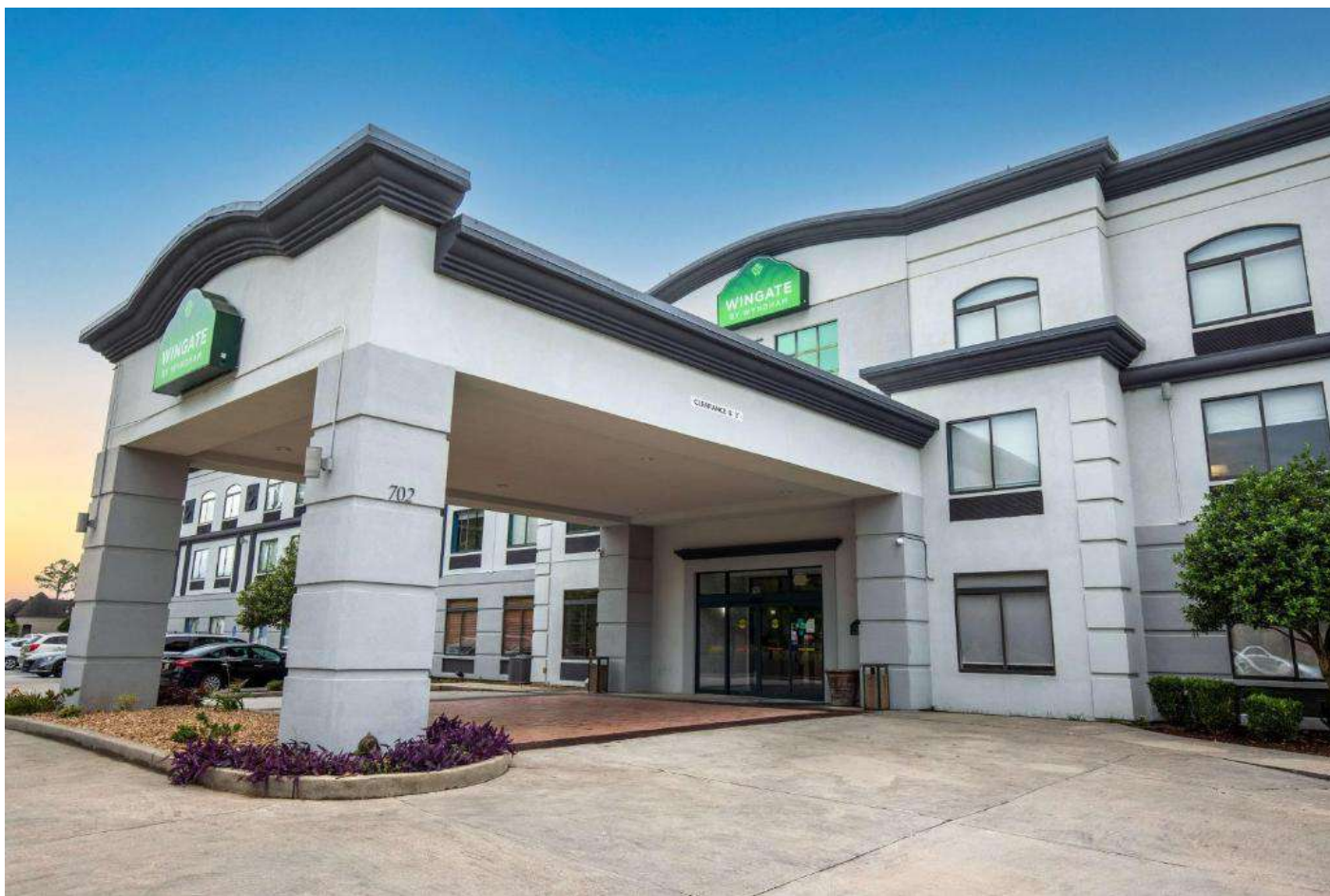
Que vous soyez en ville pour une nuit, pour un séjour prolongé ou pour organiser une réunion d'affaires, nous disposons des chambres et des espaces adaptés à vos besoins.

Nous proposons également différentes prestations pour agrémenter votre séjour, telles que l'accès Wi-Fi gratuit, un centre de fitness ouvert 24 heures sur 24, un centre d'affaires bien équipé et le petit déjeuner.





LOUSIANE - LAFAYETTE  
**THE WINGATE by WINDHAM \*\*\***  
1 NUIT



Le Wingate by Wyndham Lafayette Airport propose une navette aéroport, une connexion Wi-Fi et un petit-déjeuner.

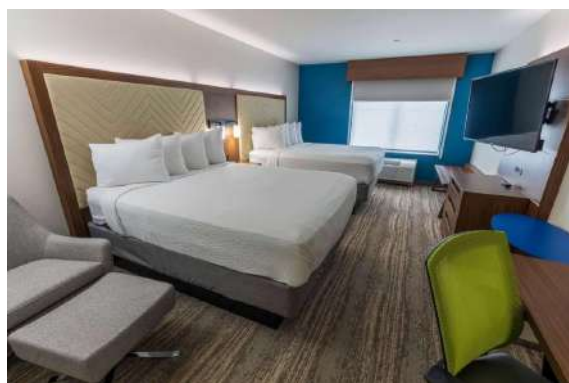
Toutes les chambres sont équipées d'une télévision par satellite à écran plat.

Les chambres comprennent également un coffre-fort, un bureau, du matériel de repassage, un micro-ondes, un petit réfrigérateur et une machine à café.

La salle de bain privative est pourvue d'articles de toilette gratuits.

Une supérette est également présente sur place.

L'université de Louisiane à Lafayette est accessible en 5 minutes de route depuis cet hôtel. Le Cajundome vous attend à un peu moins de 6 km du Wingate.





# NEW-YORK MIDTOWN

## THE LEXINGTON HOTEL \*\*\*\*

### 3 NUITS



The Lexington New York City, Autograph Collection est un hôtel moderne situé en plein cœur de Midtown.

Dotées d'un mobilier en bois sombre et de rideaux occultants, toutes les chambres comprennent une salle de bains en marbre pourvue d'un rideau de douche incurvé, un bureau en granite avec un fauteuil ergonomique, ainsi qu'une télévision connectée à écran plat recevant des chaînes en haute définition, avec des services de streaming.

Sur place, vous disposerez d'un café décontracté tel que Starbucks. Dans la salle de sport de l'hôtel New York City Lexington, vous profiterez de télévisions, de musique et de serviettes.

Le centre d'affaires accessible à tout moment vous permettra quant à lui d'obtenir des informations actualisées sur les vols locaux. De plus, l'établissement organise des spectacles en soirée.

Enfin, The Lexington, Autograph Collection se trouve à 550 mètres de la cathédrale Saint-Patrick, 270 mètres de la station de métro 51st Street et 700 mètres de la gare Grand Central.



# FORMATION EXPÉDITION SOWELEARN COMBINÉ LOUISIANE / NEW-YORK 10 JOURS / 8 NUITS

**PÉRIODE DE RÉALISATION :**

Du 02 au 11 Novembre 2026

**PRIX PAR PERSONNE :**

3 590 € au départ de Paris  
2 690€ sans transport

**BASE DE RÉALISATION :**

20 à 30 Participants

## NOTRE PRIX COMPREND :

Le transport aérien en classe économique : PARIS CDG / ATLANTA / NOUVELLE ORLEANS / NEW YORK JFK / PARIS CDG sur vols réguliers AIR FRANCE et DELTA AIRLINES (voir plan de vol ci-dessous),  
La franchise 1 bagage en soute de 23kg par personne,  
Guide francophone et autocar climatisé pour les transferts aéroports et excursions en Louisiane,  
Les transferts aéroport / hôtel / aéroport avec assistance francophone à New-York,  
L'hébergement en base chambre double comme indiqué au programme,  
Les taxes et services,  
Les petits déjeuners buffet aux hôtels,  
La bagagerie le jour du départ à New-York,  
Les visites et entrées selon programme,  
Les déjeuners des jours 3, 4 et 5,  
Les dîners des jours 4 et 5,  
Les pourboires au guide et chauffeur (90usd par personne),  
[Les temps de formation en salle de réunion comme mentionnés au programme, \\*](#)  
Les taxes aéroports (464€ - à ce jour et révisables),  
Les frais de dispense de visa ESTA (40usd à ce jour - révisables),  
Un carnet voyage par couple, famille ou personne voyageant seule contenant le descriptif du programme, les étiquettes bagages, un guide Petit Futé de la destination etc,  
L'assurance Multirisques Confort : Annulation, rapatriement, frais médicaux et bagages (145,00€),  
[\\* Prestations uniquement pour les stagiaires.](#)

## NOTRE PRIX NE COMPREND PAS :

Les visites et options facultatives,  
Les dépenses à caractère personnel et les boissons,  
Les repas mentionnés libres,  
[Le montant de la formation \(+490€ / IDEL - à SoWeLearn\),](#)  
Le supplément chambre individuelle (+1100€ par personne),  
La réduction chambre triple (-100€ / Personne),  
La réduction chambre quadruple (-150€ / Personne),  
Le supplément départ villes de province (nous consulter),  
Toutes prestations non indiquées dans « notre prix comprennent ».

## VOTRE PLAN DE VOL : A titre indicatif - susceptible de modification par la compagnie aérienne

02/11/2026	AF 030	PARIS CDG	ATLANTA	11H10	15H00
02/11/2026	DL 3132	ATLANTA	NOUVELLE ORLÉANS	18H15	18H54
07/11/2026	DL 2847	NOUVELLE ORLÉANS	NEW-YORK JFK	11H10	15H11
10/11/2026	AF 009	NEW-YORK JFK	PARIS CDG	23H30	12H40 (le lendemain)

## FORMALITÉS POUR LES RESSORTISSANTS FRANÇAIS :

Passeport valide à la date du retour du voyage,  
Autorisation ESTA valide (⚠️ visa obligatoire si vous vous êtes rendu à Cuba depuis 2021).



# BULLETIN D'INSCRIPTION

## Voyage Sotravel & Formation SoWeLearn

**FORMATION** : « Gestes d'urgence : compétences essentielles en milieu professionnel »  
**DESTINATION** : Combiné Louisiane / New-York  
**DATES** : Du 02 au 11 Novembre 2026

**N° CONTRAT** : 02026.11.52  
**TARIF VOYAGE** : 3 590€  
**TARIF FORMATION** : 490€ / personne en financement personnel  
(Hors accompagnant)

### COORDONNÉES DU CLIENT

PRÉNOM & NOM	:
ADRESSE PROFESSIONNELLE	:
N° SIRET	:
ADRESSE PERSONNELLE	:
N° TÉLÉPHONE PERSONNEL	:
E-MAIL PERSONNEL	:

PRENOM & NOMS DES OCCUPANTS DE LA CHAMBRE	NUMÉRO DE TÉLÉPHONE DES ACCOMPAGNANTS	RÉGIMES ALIMENTAIRES PARTICULIERS
1.		
2.		
3.		
4.		

### CHAMBRE SOUHAITÉE

CHAMBRE INDIVIDUELLE\* (+1 100€)

CHAMBRE DOUBLE (1 seul lit)

CHAMBRE TWIN\* (2 lits)

☐ CHAMBRE TRIPLE\* à 2 lits (-100€)

☐ CHAMBRE QUADRUPLE\* à 2 lits (-150€)

☐

\*NON-GARANTIE par l'hôtelier jusqu'à l'arrivée sur place. Les personnes souhaitant une chambre avec 2 lits peuvent donc se retrouver dans une chambre avec 1 grand lit.

### AÉROPORT DE DÉPART SOUHAITÉ

(Nous consulter pour le tarif - sous réserve de disponibilité)

☐ PARIS

☐ AUTRE, Précisez :

☐ SANS TRANSPORT / TERRESTRE SEUL

### DÉMARCHE À SUIVRE POUR VOUS INSCRIRE :

- Remplir et signé le bulletin d'inscription **RECTO / VERSO + formulaire ESTA rempli**
- Envoyer la photocopie couleur de chaque passeport en cours de validité (page principale uniquement)
- Verser un **premier acompte par personne de 35% du montant le jour de l'inscription** (montant ci-dessous)
- Verser un **second acompte de 25% du tarif 99 jours avant le départ**
- **Solder votre facture 60 jours avant le départ.**

### MONTANT ET TYPE DE RÈGLEMENT ACCEPTÉ - Attention, ce sont bien DEUX RIB DIFFÉRENTS

#### VOYAGE

Acompte de **1300 €** à verser à **SOTRAVEL**  
Par chèque (22 Rue Saint Antoine du T, 31000 Toulouse)  
Ou par virement  
(IBAN : FR76 1780 7000 0935 4218 8311 406)

#### FORMATION

Solde de **490,00€** à verser à **SOWELEARN**  
Par chèque (22 Rue Saint Antoine du T, 31000 Toulouse)  
Ou par virement  
(IBAN : FR76 1780 7000 0965 5215 2994 089)

# CONDITIONS PARTICULIÈRES DE VENTE

Ce bulletin d'inscription fait office de contrat de voyage entre SOTRAVEL et le CLIENT nommé ci-dessus. SOTRAVEL est une agence de voyage au Capital de 9 000€, siégeant au 22 Rue Saint Antoine du T 31000 Toulouse, immatriculé au RCS Toulouse (510 395 569), immatriculé au registre des opérateurs de voyages et de séjours (IM031110032) et adhérent à l'APST. N° TVA Intracommunautaire FR09510395547 - Code APE 7911Z - RCP HISCOX 0223190.

**PRIX DU VOYAGE :** Le montant du voyage est annoncé en base demi-double (chambre double à partager). Ce montant pourra être revu à la hausse comme à la baisse dans les cas suivants : supplément chambre seule, réduction enfant, activités optionnelles et supplément départ de province. Si de nouvelles taxes devaient entrer en vigueur ou si les taxes existantes étaient augmentées et imposées à SOTRAVEL, en partie ou en totalité, le prix du forfait sera alors majoré en conséquence. Ces montants sont clairement indiqués dans le programme et sur le devis. Il est clairement indiqué dans le programme la liste des prestations incluses au tarif. Toute prestation non-indiquée dans « prestations incluses au tarif » est considérée comme non-incluse.

**FORMALITÉS :** Les formalités administratives et sanitaires sont clairement indiquées en bas de la feuille tarifaire du programme et sont valables À CE JOUR, modifiables sans préavis, et uniquement pour les RESSORTISSANT FRANÇAIS - le client se doit de vérifier les informations qui pourraient évoluer d'ici son départ ([www.diplomatie.gouv.fr](http://www.diplomatie.gouv.fr)). Les participants, quelle que soit leur nationalité, doivent veiller scrupuleusement à se mettre en règle avec toutes prescriptions en vigueur à la date du voyage. Ils seront tenus pour responsable pour tout préjudice qui pourrait résulter pour l'agence SOTRAVEL de non-observation de ces prescriptions. Aucun voyage ne pourra être remboursé lorsque le participant ne se présente pas aux lieux et heures mentionnées dans la convocation ou par suite de la non-présentation de documents de voyage (Passeport, visa, carnet de vaccination etc.). De ce fait, il se trouve interrompu ou abrégé par le passager et ne peut donner lieu à un remboursement.

**AÉRIEN :** Les horaires communiqués - et jour de rotation - sont susceptibles de modification sans préavis par la compagnie aérienne. L'agence SOTRAVEL n'est en aucun cas responsable de ces modifications et aucune compensation ne pourra être versée au client pour cela.

**DOCUMENTS DE VOYAGE :** Votre carnet de voyage sera envoyé par courrier postal environ 1 mois avant le départ - si le solde du voyage a été réglé. Les billets d'avion, quant à eux, vous seront envoyés par courrier électronique quelques jours avant le départ.

**CONFIRMATION DU VOYAGE :** Le voyage ne sera confirmé aux participants qu'une fois les 20 premiers participants inscrits. En cas d'annulation de notre part, au plus tard 100 jours avant la date de l'arrivée, l'acompte versé sera intégralement remboursé.

## CONDITIONS DE PAIEMENT :

PARTIE VOYAGE (SOTRAVEL)	:	<u>Le solde est à régler 2 mois avant le départ.</u>
PARTIE FORMATION (SOWELEARN)	:	<u>Le solde est à régler 1 mois avant le départ.</u>

**CONDITIONS D'ANNULATION :** Toute annulation entrainera des frais non-remboursables du montant de l'assurance et de 100€ de franchise. Des frais de 2,5% du montant du règlement en chèques ANCV seront également retenus en cas d'annulation. Jusqu'à 100 jours du départ, les frais d'annulation seront de 200€ par personne. A moins de 100 jours du départ, les conditions d'annulation seront les suivantes :

De 99 jours à 61 jours du départ	:	50% du prix du voyage
De 60 jours à 31 jours du départ	:	75% du prix du voyage
Moins de 30 jours du départ	:	100% du prix du voyage

**ASSURANCE :** ☒ acceptée ☐ refusée

En cas de souscription, celle-ci doit être simultanée à l'inscription au voyage. Le refus de souscription restant sous la responsabilité du participant. L'assurance MULTIRISQUE CONFORT de ASSURINCO concerne les passagers à titre individuel. Un exemplaire des conditions générales est à votre disposition à l'agence sur demande. Une franchise est appliquée pour toute annulation. Nous consulter. Montant de l'assurance non-remboursable indiqué sur le devis.

Date :	Date :
<b>SIGNATURE DU CLIENT</b>	<b>SIGNATURE DE L'AGENCE</b>
« BON POUR ACCORD »	« BON POUR ACCORD »

MERCI DE RETOURNER L'ENSEMBLE DES DOCUMENTS CI-DESSUS PAR E-MAIL À L'ADRESSE :  
[formation@sotravel.fr](mailto:formation@sotravel.fr)



# ÉTATS UNIS

## AUTORISATION DE DISPENSE DE VISAS ESTA

### OBLIGATOIRE

Afin de finaliser votre voyage aux ETATS-UNIS, et conformément à la réglementation américaine en vigueur depuis le 21 Janvier 2010, il est obligatoire d'être en possession d'une AUTORISATION ESTA pour entrer sur le territoire américain.

Il est nécessaire de nous fournir les informations ci-dessous dans le cadre du **FORMULAIRE ESTA**, accompagné de la **photocopie de la double page principale du passeport** où se trouve votre photo d'identité (si vous ne vous l'avez pas encore communiqué) **ET d'une photo couleur nette format selfie** (*différente de celle de votre passeport*) sur fond blanc (mur blanc par exemple), en .JPEG de maximum 300ko (ensemble du visage avec uniquement la tête et les épaules, sans sourire, sans lunettes de soleil, chapeau, masque, retouche ou filtre).

Ce formulaire est une autorisation d'accès au territoire américain, toutes les informations doivent donc être exactes. **TOUS CES DOCUMENTS SONT À NOUS RENVoyer PAR E-MAIL.**

Avez-vous actuellement un ESTA valide (voyage aux USA il y a moins de 2 ans) ?	:	
Si oui, quelle est la date d'expiration de votre ESTA ?	:	

**Si vous n'avez pas d'ESTA valide actuellement ou que la date d'expiration de votre ESTA est inférieure à la date retour de votre voyage prévu, merci de remplir le formulaire ESTA ci-dessous (4 pages).**

**Si vous avez déjà un ESTA valide dont la date de validité couvre l'intégralité de votre voyage prévu, merci de nous en informer.**

#### RENSEIGNEMENTS SUR LE DEMANDEUR / DONNEES DU PASSEPORT

Nom de Famille ( <b>Nom de jeune fille uniquement</b> )	:	
PrénomS (tous les prénoms notés)	:	
Sexe	:	
Date de naissance	:	
Ville de naissance	:	
Pays de naissance	:	
Numéro du passeport	:	
Pays de la citoyenneté/nationalité	:	
Date de délivrance du passeport	:	
Pays d'émission du passeport	:	
Date d'expiration du passeport	:	

## AUTRE CITOYENNETÉ / NATIONALITÉ

Êtes-vous <b>à présent</b> citoyen ou ressortissant d'un autre pays (double nationalité par exemple) ?	:	
Si oui, lequel ?	:	
Si oui, comment avez-vous acquis la nationalité de ce pays (Parents, naturalisation, autre...) ?	:	
Avez-vous déjà été citoyen ou ressortissant d'un autre pays <b>par le passé</b> ?	:	
Si oui, lequel ?	:	
Si oui, précisez les dates	:	

## INFORMATIONS PERSONNELLES

Êtes-vous connus sous d'autres noms ou pseudonymes (ex : <b>nom d'épouse ou d'usage noté sur le passeport</b> ) ?	:	
Un passeport ou carte nationale vous ont-ils été déjà délivrés par un autre pays ?	:	
Si oui, précisez le <b>pays</b> , le <b>type de document</b> (passeport ou CNI), avec son <b>numéro</b> et <b>année d'expiration</b> .	:	

## VOS COORDONNEES

Adresse postale : (Rue, code postal, ville, région administrative, pays)	:	
Numéro de téléphone personnel	:	
Adresse e-mail :	:	
Êtes-vous membre du programme CBP Global Entry/NEXUS/SENTRI ?	:	
Si oui, numéro de membre (PASSID) :	:	

## PARENTS

NOM et Prénom de vos parents	:	
------------------------------	---	--



## RENSEIGNEMENTS SUR VOTRE EMPLOI

Êtes-vous salarié :                      OUI                      NON

Intitulé du poste	:	
Nom de l'employeur	:	
Adresse postale (nom de la rue et ville)	:	

## INFORMATION SUR LE VOYAGE

Êtes-vous <b>JUSTE</b> en transit/escale aux Etats-Unis ? (Si séjour aux USA, notez NON)	:	
--	---	--

## COORDONNEES AUX ETATS-UNIS SI SÉJOUR SUR PLACE

Nom de l'hôtel	:	
Adresse	:	
Ville	:	
État	:	
Numéro de téléphone	:	

## COORDONNEES DE LA PERSONNE A CONTACTER EN CAS D'URGENCE

Nom	:	
Prénom	:	
Numéro de téléphone	:	
Adresse e-mail	:	

## EST CE QUE CECI VOUS CONCERNE ? **REPONDEZ OUI OU NON** (entourez la bonne réponse)

1) Êtes-vous atteint de troubles physiques ou mentaux, consommateur de drogues ou toxicomane, ou actuellement atteint d'une des maladies suivantes :                      OUI                      NON

- Choléra
- Diphtérie
- Tuberculose, infectieuse
- Peste
- Variole
- Fièvre jaune
- Fièvres hémorragiques virales, y compris Ébola, Lassa, Marburg, Crimée-Congo
- Maladies respiratoire aiguës sévères avec risque de transmission à d'autres personnes et pouvant provoquer la mort.

2) Avez-vous été arrêté ou condamné pour une infraction ayant provoqué des dommages matériels graves ou un dommage grave à une autre personne ou une autorité gouvernementale ?                      OUI                      NON

3) Avez-vous déjà violé une loi en relation avec la possession, l'usage ou le trafic de drogues illicites ?                      OUI                      NON

- |  |     |     |
|--|-----|-----|
| 4) Avez-vous l'intention de participer ou avez-vous participé à des activités terroristes, d'espionnage, de sabotage ou de génocide ?  | OUI | NON |
| 5) Avez-vous déjà commis une fraude ou avez-vous fait de fausses déclarations sur vous-même ou d'autres personnes en vue d'obtenir ou aider d'autres personnes à obtenir un visa ou un droit d'entrée aux États-Unis ?                                 | OUI | NON |
| 6) Cherchez-vous à présent un emploi aux États-Unis ou avez-vous travaillé dans le passé aux États-Unis sans avoir obtenu une permission préalable du gouvernement américain ?   | OUI | NON |
| 7) vous a-t-on déjà refusé un visa américain dont vous avez fait la demande avec votre passeport actuel ou un ancien passeport ou vous-a-t-on un jour refusé l'entrée aux États-Unis ou retiré votre droit d'admission à un point d'entrée américain ? | OUI | NON |
- Si oui,  
Où :  
Quand :
- |  |     |     |
|--|-----|-----|
| 8) Êtes-vous déjà resté aux États-Unis plus longtemps que la période d'admission que vous avait accordé le gouvernement américain ?  | OUI | NON |
| 9) Avez-vous déjà voyagé ou été présent dans un des pays suivant depuis le 1 <sup>er</sup> mars 2011 : Cuba, Iran, Iraq, Libye, Corée du Nord, Somalie, Soudan, Syrie ou Yémen ? | OUI | NON |

**Si oui,**

\*Lequel de ces pays :

\*Date d'arrivée sur le territoire en question :

\*Date de départ du le territoire en question :

\*Raison du voyage :

**Renonciation aux droits :** Je déclare avoir lu et compris ce formulaire et renoncer par la présente et pour la durée de mon autorisation de voyage obtenue par ESTA au droit de faire réexaminer mon dossier ou de faire appel de la décision de l'agent d'immigration quant à mon admission sur le territoire, ou de contester toute action de reconduite à la frontière résultant d'une demande d'admission dans le cadre du Programme d'exemption de visa, autrement que sur la base d'une demande d'asile.

En plus de la renonciation ci-dessus, comme condition de chaque admission aux Etats-Unis dans le cadre du Programme d'exemption de visa, je reconnais accepter de me soumettre à la prise d'identifiants biométriques (comprenant empreintes digitales et photographies) à l'arrivée aux Etats-Unis, et réaffirme renoncer au droit de faire réexaminer mon dossier ou de faire appel de la décision de l'agent d'immigration quant à mon admission sur le territoire, ou de contester toute action de reconduite à la frontière résultant d'une demande d'admission dans le cadre du Programme d'exemption de visa autrement que sur la base d'une demande d'asile.

☐ **Attestation :** J'atteste par la présente avoir lu, ou m'être fait lire, toutes les questions et déclarations figurant sur cette demande et les avoir comprises. Les réponses et informations fournies dans cette demande sont sincères et exactes dans la limite de mes connaissances.

☒ **Pour les tiers soumettant la demande au nom du candidat :** j'atteste par la présente avoir lu à la personne dont le nom figure sur ce formulaire (le demandeur) toutes les questions et déclarations y figurant. J'atteste en outre que le demandeur certifie qu'il a lu, ou qu'on lui a lu, toutes les questions et déclarations figurant sur cette demande, qu'il comprend toutes les questions et déclarations y figurant, et qu'il renonce à tout droit de faire réexaminer son dossier, de faire appel de la décision de l'agent d'immigration quant à son admission, ou de contester toute action de reconduite à la frontière résultant d'une demande d'admission dans le cadre du Programme d'exemption de visa, autrement que sur la base d'une demande d'asile. Les réponses et informations fournies dans cette demande sont sincères et exactes dans la limite des connaissances du demandeur.

**SIGNATURE :**