

FORMATION EXPÉDITION SOWELEARN DÉCOUVERTE DU CANADA

10 JOURS / 8 NUITS



FORMATION EXPÉDITION

« Développez vos compétences professionnelles avec l'hypnose »
Du 03 au 12 Octobre 2026

VOTRE FORMATRICE

Infirmière libérale
& Praticienne en hypnose

"Infirmière depuis 2006, je me suis ensuite installée en libéral en 2012 après 6 ans de services pédiatriques. J'ai souhaité élargir mes compétences professionnelles en me formant à l'hypnoanalgésie, soucieuse du confort physique et psychologique de mes patients lors des soins à domicile.

Ma curiosité et mon engouement m'ont alors amenée à poursuivre une formation complète pour devenir praticienne en hypnose.

L'hypnose et l'autohypnose sont des outils passionnants pour le quotidien de chacun et je serais ravie de vous les faire découvrir."



Lucie

VOTRE FORMATION



Indépendants



Aucun
pré-requis



10H00



490€

VOS ACCOMPAGNANTS



Adultes : oui



Enfants : non

TOUT SAVOIR

Développez vos compétences professionnelles
avec l'hypnose

QUI SOMMES NOUS ?

SoWeLearn est un organisme de formation créé en 2021 et agréé Qualiopi. Spécialisé au départ dans la formation de professionnels de la santé à l'étranger (IDEL principalement), nous nous ouvrons peu à peu à l'ensemble des corps de métiers indépendants et travaillons activement à la mise en place de formations en France.

Notre équipe de formateurs vous assure des formations de qualité, et des thèmes utiles dans votre pratique professionnelle au quotidien.

OBJECTIFS DE LA FORMATION

- Définir et comprendre les mécanismes de l'hypnose en se basant sur vos nouvelles connaissances
- Réaliser une induction grâce au langage hypnotique et à la saturation
- Identifier les techniques hypnotiques antalgiques en utilisant les métaphores et la focalisation
- Intégrer l'autohypnose au quotidien en utilisant les techniques d'induction

LE PETIT MOT DE CRÉATEUR DU VOYAGE

Cela fait un petit moment que je souhaite organiser un circuit dans l'Est Canadien pour SoWeLearn.

J'ai longuement échangé avec mon ami Fabien qui vous guidera sur place, afin de dessiner un programme complet, original, et à la fois tranquille, à l'image de cette région et du peuple québécois.

Le voyage commencera par une découverte de la cosmopolite Montréal, ville melting-pot, où les gens de divers horizons vivent ensemble avec bienveillance et respect de l'autre.

Il continuera par un séjour en pourvoirie dans les Laurentides, où l'automne donnera ses plus belles couleurs aux étendues de lacs et forêts.

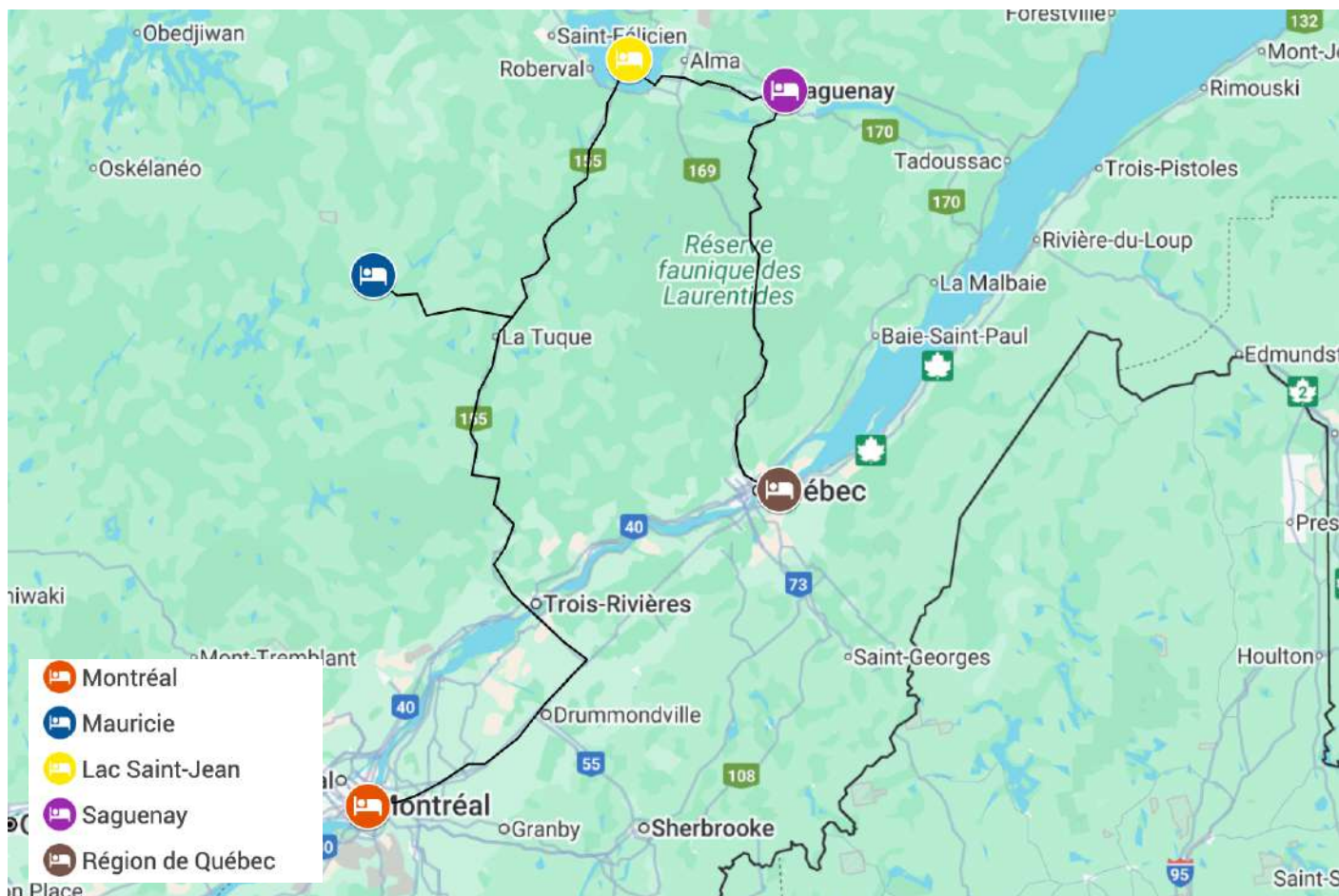
Vous longerez ensuite le Fjord du Saguenay, du Lac Saint-Jean au Saint-Laurent, en observant ours noirs, marsouins, bélugas blancs et baleines, avant de terminer votre voyage à Québec, magnifique ville fortifiée où animations diurnes et nocturnes raviront tout le monde!

Je suis tombé en amour pour cette belle province, et nul doute que nous partagerons ce sentiment prochainement!

Benjamin

FORMATION EXPÉDITION SOWELEARN DÉCOUVERTE DU CANADA

10 JOURS / 8 NUITS



VOTRE ITINERAIRE EN UN COUP D'ŒIL :

JOUR 01 :	(PROVINCE →) PARIS CDG → MONTRÉAL		
JOUR 02 :	MONTRÉAL		
JOUR 03 :	MONTRÉAL / MAURICIE	140 KM	2H00
JOUR 04 :	MAURICIE		
JOUR 05 :	MAURICIE / LAC SAINT-JEAN	315 KM	4H00
JOUR 06 :	LAC SAINT-JEAN / SAGUENAY	105 KM	1H30
JOUR 07 :	SAGUENAY / QUÉBEC	210 KM	3H00
JOUR 08 :	QUEBEC		
JOUR 09 :	QUEBEC		
JOUR 10 :	QUEBEC / PARIS CDG (→PROVINCE)		

En raison des grandes distances parcourues et du rythme soutenu des visites, nous n'acceptons pas les enfants pour les circuits.

FORMATION EXPÉDITION SOWELEARN DÉCOUVERTE DU CANADA

10 JOURS / 8 NUITS



JOUR 01 : (PROVINCE →) PARIS CDG → MONTRÉAL

Rendez-vous des participants à l'aéroport de Paris CDG.
Possibilité de départ de différentes villes de province sur vol Air France.

Enregistrement puis embarquement et envol à destination de Montréal sur vol régulier Air France.

Déjeuner à bord.

Arrivée à Montréal, accueil par votre guide francophone.

Transfert à votre hôtel.

Dîner libre.

Nuit à l'hôtel.



JOUR 02 : MONTRÉAL

Petit déjeuner à l'hôtel.

Journée de formation à l'hôtel avec matériel de réunion.

Journée libre pour les accompagnants.

Déjeuner à l'hôtel.

Dîner libre.

Nuit à l'hôtel.



JOUR 03 : MONTRÉAL / MAURICIE

Petit déjeuner à l'hôtel.

Visite guidée de Montréal.

Vous partirez à la découverte du vieux Montréal, le Mont Royal, le quartier des affaires, la place d'Armes, la Place Jacques Cartier et encore de nombreux sites incontournables.



Vous explorerez non seulement les rues du centre-ville mais aussi le Montréal sous terrain, connu par les Montréalais sous le nom de « ville souterraine ». D'une longueur de 33 km, ce réseau de galeries intérieures est l'un des plus vastes au monde !

Visite libre de la Basilique Notre-Dame.

Parcourez la nef, les bas-côtés, les vitraux et toute merveilles historiques et architecturale de l'imposante Basilique Notre-Dame de Montréal.

Pour le déjeuner, vous dégusterez le fameux « Smoked-Meat ».

Cette spécialité très montréalaise est composée de viande de bœuf fumée certes, mais sans oublier herbes et épices nombreuses qui entrent dans sa préparation ni cette marinade à la bière qui lui donne sa souplesse et son fumé.

Après votre repas, vous prendrez la route pour la région de la Mauricie.

Arrivée et installation à votre hôtel.

Diner et nuit à l'hôtel.

JOUR 04 : MAURICIE

Petit déjeuner à l'hôtel.

Ateliers de mise en pratique en plein air.

Matinée libre pour les accompagnants.

Déjeuner à l'hôtel.

Après-midi libre.

Vous pourrez profiter des nombreuses activités que propose votre hôtel : canoé, kayak, tir à l'arc, VTT, tennis, volley-ball, piscine intérieure ou extérieure, jacuzzi, visite de la ferme, balade sur les allées en bois le long de la rivière.

Dîner et nuit à l'hôtel.

JOUR 05 : MAURICIE / LAC SAINT-JEAN

Petit déjeuner à l'hôtel.

Départ vers la région du Lac St-Jean.

Le Lac St Jean, 32 km de diamètre, est une petite mer essentiellement remarquable par sa taille.

En cours de route, visitez le plus beau parc de La Tuque : le Parc des Chutes-de-la-Petite-Rivière-Bostonnais.

Plusieurs expositions sont à visiter, comme celle consacrée à Félix Leclerc, qui est né et a passé son enfance à La Tuque, ou celle sur la riche Américaine Anne Stillman-McCormick, surnommée la Reine de la Mauricie, qui fut la fondatrice de la Classique internationale de canotage.

Vous pouvez également visiter une exposition sur la traite des



fourrures, une exposition d'animaux naturalisés qui illustre la richesse de la faune de la forêt latine, une exposition sur les ressources naturelles de l'agglomération de La Tuque, ou encore une exposition sur la drave de la rivière Saint-Maurice, où l'on trouve une superbe collection de bateaux miniatures.

Le Parc des Chutes, comme son nom l'indique, entoure la belle chute de la Petite rivière Bostonnais. On peut aussi observer la beauté du paysage et la rivière Saint-Maurice au loin en montant les marches de la tour d'observation qui rend hommage au génie de l'industrie forestière dans la construction non résidentielle.



Continuation vers le Lac Saint-Jean.

Déjeuner à votre arrivée.

Puis, visite du village historique de Val Jalbert.

Ici, le temps s'est arrêté dans les années 20 ! Un véritable musée en plein air : classé site historique et patrimonial, cet ancien village industriel (1901) n'est pas une reconstitution, mais un authentique village des années 20.



La chute Ouatichouan sera assurément le clou de votre visite : issue du cours tumultueux de la rivière Ouatichouan, elle impressionne par sa puissance et sa beauté. Ces trombes d'eau semblent jaillir de la forêt et se déversent avec fracas, 72 m plus bas, à côté de l'ancienne usine de pâte & papier.



Un téléphérique fait l'ascension de la chute Ouatichouan, offrant du même coup une vue panoramique du lac Saint-Jean, véritable mer intérieure, dont on peut apercevoir les rives opposées par temps très clair.

Diner et nuit à l'hôtel.

JOUR 06 : LAC SAINT-JEAN / SAGUENAY

Petit déjeuner à l'hôtel.

Journée dédiée à la nature et à la faune.

Note : votre guide viendra vous récupérer et pourra vous prêter des vêtements si nécessaire : vestes contre les moustiques, bottes, bas de laine et imperméables disponibles.

Randonnée en forêt sur un sentier qui vous mènera au canyon de la Rivière à Mars pour l'interprétation de l'ours noir.

Le déjeuner sera servi dans un chalet rustique en rondins au bord d'un magnifique lac sauvage.



Ensuite, partez observer la nature depuis le sentier qui traverse un impressionnant canyon.

Visite du canyon et départ pour l'observation de l'ours noir.

Profitez de ce moment silencieux pour découvrir cet animal dans son état naturel. L'observation se déroulera à partir d'un mirador aménagé spécialement à cet effet et dans le plus grand respect des animaux.

Pour finir, vous partirez pour une aventure passionnante en canot rabaska sur le lac.



Vous y apprendrez à monter un canot comme les Premières Nations l'ont fait ! Finalement, interprétation de l'orignal et du castor pour terminer cette journée inoubliable.

Départ pour l'hôtel.

Arrivée et installation à l'hôtel.

Diner et nuit à l'hôtel.

JOUR 07 : SAGUENAY / QUEBEC

Petit déjeuner à l'hôtel.

Départ vers Tadoussac.

Là où les eaux saumâtres de l'océan se mélangent à l'eau douce, et plus on avance vers l'Est, plus l'ampleur de la marée est perceptible, plus l'estuaire s'élargit, jusqu'à ce qu'on n'aperçoive plus l'autre rive, la rive sud du début de la Gaspésie.

En cours de route, arrêt photo à Sainte-Rose-du-Nord.

Temps libre pour admirer le majestueux fjord du Saguenay, qui serpente jusqu'au fleuve Saint-Laurent au pied de falaises abruptes couvertes d'une épaisse forêt boréale.

Marchez du haut des falaises pour contempler les mille et un points de vue ou détendez-vous simplement depuis la terrasse surplombant le fjord.

Continuation de votre route vers Tadoussac.

Déjeuner à votre arrivée.

Après votre repas, partez pour une croisière d'observation des baleines en zodiac de 2 heures au cœur du parc marin.

De juin à mi-octobre, à bord de bateaux prévus à cet effet, on part au large et l'on a toutes les chances d'observer durant plusieurs demi-heures de véritables ballets aquatiques : vous n'oublierez ni le souffle puissant des cétacés, ni l'apparition de leur aileron, quelquefois à quelques mètres de vous, ni leur dos qui ondule à n'en plus finir, au-dessus des flots.

Route vers Québec.

Arrivée et installation à l'hôtel.

Diner et nuit à l'hôtel.

JOUR 8 : QUEBEC

Petit déjeuner à l'hôtel.

Partez pour une visite guidée de la ville riche en Histoire.

La seule ville de remparts en Amérique du Nord : Québec. Cette cité, répertoriée par l'UNESCO comme « Joyau du Patrimoine Mondial » est unique.



L'histoire de l'installation française, puis anglaise en Amérique y est en grande partie contée : Les comptoirs des premiers négociants, à la fois commerces et maisons d'habitation sont toujours là. Les combats Franco-Anglais ont aussi laissé leurs traces à Québec : les plaines d'Abraham racontent ces durs affrontements qui ont forgé l'âme de cette Province et en ont pétri toutes les particularités.

Vous traverserez les ruelles pittoresques du Vieux-Québec, imprégnées de l'histoire coloniale.

Vous découvrirez la majesté du Château Frontenac qui domine le paysage, et flanerez sur les remparts offrant une vue panoramique époustouflante.

Plongez dans le charme authentique du quartier du Petit-Champlain, où l'architecture européenne se marie harmonieusement à la culture nord-américaine.

Pour le déjeuner, découvrez l'univers de la cabane à sucre et les traditions folkloriques du Québec.

On vous montrera également l'art de la production du sirop d'érable. L'ambiance y est souvent très familiale, bon-enfant le tout dans une décoration, simple et chaleureuse, basée sur l'utilisation du bois. Les mets servis sont généreux et du terroir : lard grillé ou omelette au sirop d'érable, fèves au lard et crêpes au sirop d'érable, le tout, si on le désire, arrosé de bière locale (non inclus).

Pourquoi cabane et pourquoi sucre ? Parce qu'il est une tradition québécoise, bien ancrée dans les mœurs, qui consiste, dès la mi-avril, à la sortie de la sève nouvelle des érables, à se réunir entre amis, à l'occasion d'un copieux déjeuner dominical. À cette érablière, ce bâtiment rustique au milieu des arbres destiné à transformer en la chauffant, cette sève en sirop parfumé, s'ajoute donc une grande salle capable d'accueillir des groupes.

Après votre repas, direction le Parc de la chute Montmorency, un site historique et naturel parmi les plus spectaculaires au Québec.

Autour de sa chute haute de 83 mètres, soit 30 mètres de plus que les chutes Niagara, sentiers et belvédères invitent à une balade des plus surprenantes.

Dîner libre.

Nuit à l'hôtel.

JOUR 9 : QUEBEC

Petit déjeuner à l'hôtel.

Journée et repas libres.

Profitez-en pour faire vos derniers achats et continuer votre découverte de la ville à votre rythme et façon plus personnelle.

Dîner libre.

En début de soirée, transfert vers l'aéroport de Québec avec assistance aux formalités d'enregistrement.



JOUR 10 : QUEBEC → PARIS CDG (→PROVINCE)

Enregistrement puis embarquement et envol à destination de Paris CDG sur vol régulier Air France.

Petit déjeuner et déjeuner à bord.

Arrivée à Paris CDG.

Envol éventuel vers votre ville de province.



MONTREAL

LE CANTLIE SUITES ****

2 NUITS



Situé à côté de l'université McGill, dans le centre-ville, l'Hôtel Le Cantlie Suites propose une connexion Wi-Fi et une piscine sur le toit.

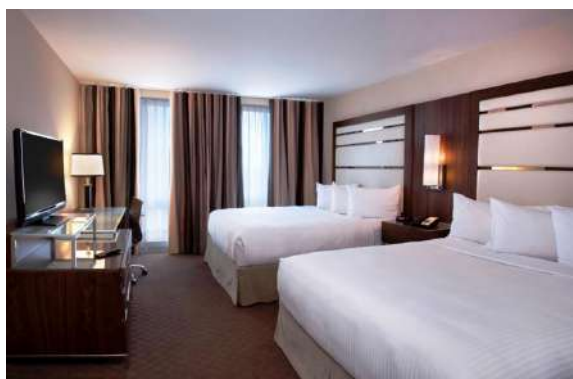
Les logements spacieux de l'Hôtel Le Cantlie Suites disposent d'une cuisine de style européen avec micro-ondes et réfrigérateur, idéale pour les familles.

Une salle de sport est à votre disposition sur place. L'hôtel assure également un service de concierge pour vous renseigner sur les attractions touristiques et les événements locaux.

Le bar Mezzanine et le café Mezz servent un menu léger et donnent sur la rue Sherbrooke.

Le Cantlie est situé à 10 minutes à pied du centre Bell, une salle qui accueille des spectacles et des événements sportifs.

L'hôtel se trouve à 1 pâté de maisons de la station de métro Peel Street, menant aux attractions de Montréal.



REGION DE LA MAURICIE

LA POURVOIRIE DU BALUCHON ****

2 NUITS



Le Baluchon Éco-villégiature est situé à Saint-Paulin.

Ce complexe hôtelier propose un éventail d'activités de plein air, telles que le tennis, le ski, le vélo, l'équitation et la marche dans la nature.

Les chambres du Baluchon Éco-villégiature sont toutes dotées d'un réfrigérateur, de peignoirs et d'un coin salon.

La connexion Wi-Fi est gratuite.

Le Baluchon Éco-villégiature est un groupe de plusieurs lodges différents, chacun avec un salon et un jacuzzi.

Vous pourrez vous détendre au spa ou nager dans la piscine extérieure ouverte en saison.

L'hôtel propose également un barbecue.



LAC SAINT-JEAN VILLAGE VAL-JALBERT *** 1 NUIT



L'établissement Village Historique de Val-Jalbert se trouve à Chambord, dans la région Québec.

Il vous accueille à 37 km de ce lieu d'intérêt : Zoo Sauvage de Saint-Félicien.

Cet hôtel 3 étoiles propose un restaurant ainsi que des hébergements dotés de la climatisation, d'une connexion Wi-Fi gratuite et d'une salle de bains privative. Cet établissement non-fumeurs se situe à 300 mètres de : Village historique de Val-Jalbert.

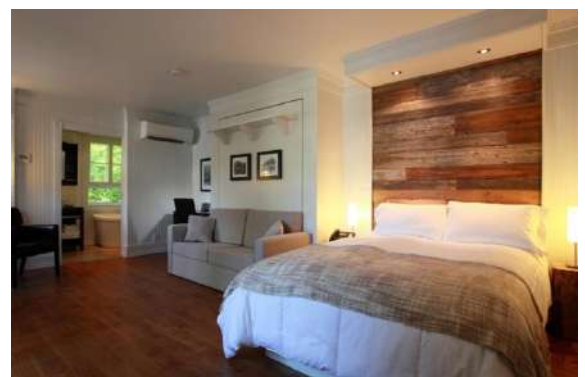
Tous les hébergements proposent une armoire et une télévision.

Vous profiterez d'un bureau et d'une machine à café.

Un petit-déjeuner à la carte est servi sur place.

Cet établissement dispose d'une aire de jeux pour enfants.

Lors de votre séjour, vous pourrez pratiquer diverses activités à Chambord et dans les environs, telles que la randonnée et le vélo.



FJORD DU SAGUENAY

DELTA HOTEL BY MARRIOTT ****

1 NUIT



L'établissement Delta Hotels by Marriott Saguenay Conference Centre se situe à Saguenay.

Il propose des hébergements dotés de la climatisation et d'une salle de bains privative. Il possède un restaurant, une salle de sport, une piscine intérieure et un sauna.

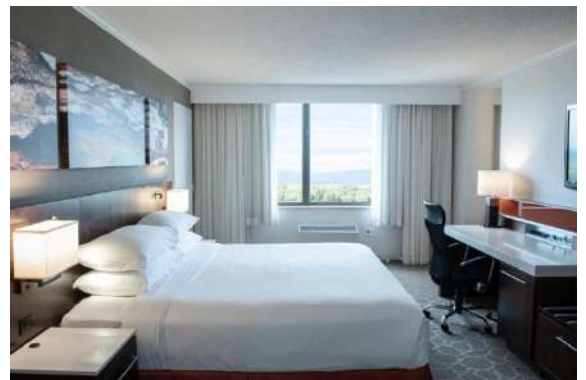
Cet hôtel comprend un bain à remous et une réception ouverte 24h/24.

Tous les hébergements comportent un bureau, une télévision à écran plat, une salle de bains privative, du linge de lit et des serviettes. Vous profiterez aussi d'un réfrigérateur.

L'établissement Delta Hotels by Marriott Saguenay Conference Centre sert un petit-déjeuner buffet ou continental.

La région est prisée des amateurs de randonnée et de ski, et cet hôtel 4 étoiles assure un service de location de vélos.

L'aéroport le plus proche (Aéroport de Bagotville) est à 18 km.



QUÉBEC CHAMPLAIN VIEUX QUEBEC **** 2 NUITS



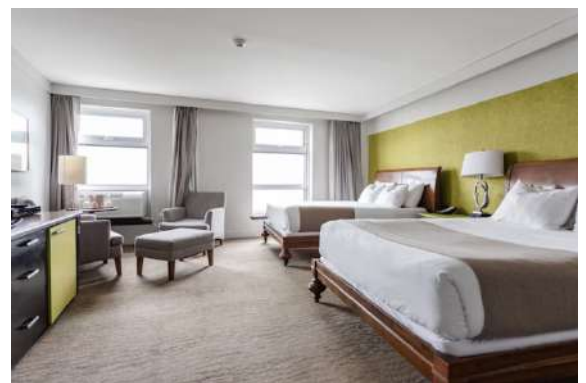
Plongez dans l'âme envoûtante du Vieux-Québec avec l'Hôtel Champlain, niché au cœur de cette cité historique, patrimoine mondial de l'UNESCO.

Laissez-vous séduire par l'authenticité et le charme des bâtiments anciens qui entourent notre établissement.

Notre emplacement stratégique vous permet d'être à courte distance de marche de tous les trésors culturels et musées fascinants de la vieille ville, de même que des spectacles captivants et des festivités enivrantes qui y ont cours tout au long de l'année.

La localisation stratégique de l'Hôtel Champlain, qui vous permettra facilement de passer du quartier Petit-Champlain, en bordure du fleuve, aux Plaines d'Abraham, vous fera vivre pleinement l'expérience du Vieux-Québec, en harmonie avec le caractère vibrant des Québécois.

Préparez-vous à une aventure unique, imprégnée de l'histoire et de l'énergie bouillonnante de cette magnifique cité.



FORMATION EXPÉDITION SOWELEARN DÉCOUVERTE DU CANADA

10 JOURS / 8 NUITS

PERIODE DE REALISATION : Du 03 au 12 Octobre 2026

PRIX DU VOYAGE PAR PERSONNE : 3 990 € au départ de Paris
3 190 € sans transport aérien

BASE DE RÉALISATION : 20 à 31 Participants

NOTRE PRIX COMPREND :

Le transport aérien PARIS CDG / MONTRÉAL - QUÉBÉC / PARIS CDG sur vols réguliers Air France,
L'assistance aéroport par un représentant de notre agence,
Les transferts et les transports en autocar privatif climatisé avec assistance francophone,
Les services d'un guide-accompagnateur francophone pour l'ensemble du voyage,
Les petits déjeuners, 7 déjeuners et 5 diners,
Les visites guidées de Montréal et Québec,
Les frais d'AVE (7 CAD, à ce jour),
Les activités suivantes : Entrée pour la Basilique Notre-Dame / Multi-activités à l'Auberge Le Baluchon (selon les conditions climatiques) / Visite du village historique de Val-Jalbert / Journée complète dédiée à la nature dans la région du Saguenay / Croisière aux baleines en zodiac (2h) / Accès au Parc de la chute Montmorency / Visite d'une cabane à sucre,
L'hébergement en chambre double dans les hôtels indiqués au programme,
[1 journée complète de formation en salle de réunion, *](#)
[1 demi-journée d'atelier de mise en pratique, *](#)
Les frais d'entrée sur les sites touristiques,
Les pourboires au guide et au chauffeur,
Les taxes aéroport et surcharges carburants (425,00€ à ce jour - révisables),
Un carnet voyage par couple ou personne voyageant seule contenant le descriptif du programme, les étiquettes bagages, un guide Petit Futé de la destination etc.
L'assurance Multirisques : Annulation, rapatriement, frais médicaux et bagages (160,00€),
[* Prestations uniquement pour les stagiaires.](#)

NOTRE PRIX NE COMPREND PAS :

Les visites et options facultatives,
Les dépenses à caractère personnel et les boissons,
Les repas mentionnés libres,
[Le montant de la formation \(+490€ / IDEL - à SoWeLearn\),](#)
Le supplément chambre individuelle (+800€ par personne),
Le supplément départ villes de province (Toulouse, Nice ou Marseille - nous consulter),
Toutes prestations non indiquées dans « notre prix comprennent ».

PLAN DE VOL : *A titre indicatif, susceptible de modifications*
AF 344 PARIS CDG / MONTRÉAL 13H30 / 15H00
AF 353 QUÉBEC / PARIS CDG 00H55 / 13H30

FORMALITÉS : *A titre indicatif, susceptible de modifications*

1. Passeport valable 6 mois après la date du retour du voyage,
2. AVE valide.

BULLETIN D'INSCRIPTION

Voyage Sotravel & Formation SoWeLearn

FORMATION : « Développez vos compétences professionnelles avec l'hypnose »
DESTINATION : Canada
DATES : Du 03 au 12 Octobre 2026

N° CONTRAT : 02026.10.30
TARIF VOYAGE : 3990€ / PERSONNE
TARIF FORMATION : 490€ / personne en financement personnel
(Hors accompagnants)

COORDONNÉES DU CLIENT

PRÉNOM & NOM	:	
ADRESSE PROFESSIONNELLE	:	
N° SIRET	:	
ADRESSE PERSONNELLE	:	
N° TÉLÉPHONE PERSONNEL	:	
E-MAIL PERSONNEL	:	

PRENOM & NOMS DES OCCUPANTS DE LA CHAMBRE	NUMÉRO DE TÉLÉPHONE DES ACCOMPAGNANTS	RÉGIMES ALIMENTAIRES PARTICULIERS
1.		
2.		

CHAMBRE SOUHAITÉE :

CHAMBRE INDIVIDUELLE (+800€) ☐

CHAMBRE DOUBLE (1 seul lit) ☐

CHAMBRE TWIN (2 lits) ☐

*NON-GARANTIE par l'hôtelier jusqu'à l'arrivée sur place. Les personnes souhaitant une chambre avec 2 lits peuvent donc se retrouver dans une chambre avec 1 grand lit.

AÉROPORT DE DÉPART SOUHAITÉ :

☐ PARIS

(Nous consulter pour le tarif - sous réserve de disponibilité) ☐ AUTRE, Précisez :

☐ SANS TRANSPORT / TERRESTRE SEUL

DÉMARCHE À SUIVRE POUR VOUS INSCRIRE :

- Remplir et signé le bulletin d'inscription **RECTO / VERSO**
- Envoyer la photocopie couleur de chaque passeport en cours de validité (page principale uniquement)
- Verser un **premier acompte par personne de 35% du montant le jour de l'inscription** (montant ci-dessous)
- Verser un **second acompte de 25% du tarif 99 jours avant le départ**
- **Solder votre facture 60 jours avant le départ.**

MONTANT ET TYPE DE RÈGLEMENT ACCEPTÉ - Attention, ce sont bien DEUX RIB DIFFÉRENTS

VOYAGE

Acompte de **1 400 €** à verser à **SOTRAVEL**
Par chèque (22 Rue Saint Antoine du T, 31000 Toulouse)
Ou par virement
(IBAN : FR76 1780 7000 0935 4218 8311 406)

FORMATION

Solde de **490,00€** à verser à **SOWELEARN**
Par chèque (22 Rue Saint Antoine du T, 31000 Toulouse)
Ou par virement
(IBAN : FR76 1780 7000 0965 5215 2994 089)

CONDITIONS PARTICULIÈRES DE VENTE

Ce bulletin d'inscription fait office de contrat de voyage entre SOTRAVEL et le CLIENT nommé ci-dessus.

SOTRAVEL est une agence de voyage au Capital de 9000€, siégeant au 22 Rue Saint Antoine du T 31000 Toulouse, immatriculée au RCS Toulouse (510 395 569), immatriculée au registre des opérateurs de voyages et de séjours (IM031110032) et adhérent à l'APST. N° TVA Intracommunautaire FR09510395547 - N° SIRET 51039556900047 - Code APE 7911Z - RCP HISCOX 0223190.

PRIX DU VOYAGE : Le montant du voyage est annoncé en base chambre demi-double (chambre double à partager). Ce montant pourra être revu à la hausse comme à la baisse dans les cas suivants : supplément chambre, réduction enfant, activités optionnelles, et supplément départ province. Si de nouvelles taxes devaient entrer en vigueur ou si les taxes existantes étaient augmentées et imposées à SOTRAVEL, en partie ou en totalité, le prix du forfait sera alors majoré en conséquence. Ces montants sont clairement indiqués dans le programme et sur le devis.

Il est clairement indiqué dans le programme la liste des prestations incluses au tarif. Toutes prestations non indiquées dans « prestations incluses au tarif » sont considérées comme non-incluses.

FORMALITÉS : Les formalités administratives et sanitaires sont clairement indiquées en bas de la feuille tarifaire du programme et sont valables A CE JOUR, modifiables sans préavis, et uniquement pour LES RESSORTISSANTS FRANÇAIS - le client se doit de vérifier les informations qui pourraient évoluer d'ici son départ (www.diplomatie.gouv.fr)

Les participants quelle que soit leur nationalité doivent veiller scrupuleusement à se mettre en règle avec toutes prescriptions en vigueur à la date du voyage. Ils seront tenus pour responsables pour tout préjudice qui pourrait résulter pour l'agence SOTRAVEL de non-observation de ces prescriptions. Aucun voyage ne pourra être remboursé lorsque le participant ne se présente pas aux lieux et aux heures mentionnés dans la convocation ou par suite de la non-présentation de documents de voyages (Passeport, visa, carnet de vaccinations, carte d'identité...). De ce fait, il se trouve interrompu ou abrégé par le passager et ne peut donner lieu à un remboursement.

AÉRIEN : Les horaires communiqués - et jours de rotation - sont susceptibles de modifications sans préavis par la compagnie aérienne. L'agence SOTRAVEL n'est en aucun cas responsable de ces modifications et aucune compensation ne pourra être versée au client pour cela.

DOCUMENTS DE VOYAGE : Votre carnet de voyage sera envoyé par courrier postal environ 1 mois avant le départ pour les résidents de la France métropolitaine. Pour les non-résidents de la France Métropolitaine, les documents vous seront envoyés par courrier électronique puis remis en main propre le jour de l'arrivée. Les billets d'avion, quant à eux, vous seront envoyés par e-mail quelques jours avant le départ.

CONFIRMATION DU VOYAGE : Le voyage ne sera confirmé aux participants qu'une fois les 20 premiers participants inscrits. En cas d'annulation, au plus tard 100 jours avant la date de départ, l'acompte versé sera intégralement remboursé.

CONDITIONS DE PAIEMENT DU VOYAGE (SOTRAVEL) :

PARTIE VOYAGE (SOTRAVEL) : Le solde est à régler 2 mois avant le départ.

PARTIE FORMATION (SOWELEARN) : Le solde est à régler 1 mois avant le départ.

CONDITIONS D'ANNULATION : Toute annulation entrainera des frais non-remboursables du montant de l'assurance et de 100€ de franchise. Des frais de 2,5% du montant du règlement en chèques ANCV seront également retenus en cas d'annulation. Jusqu'à 100 jours du départ, les frais d'annulation seront de 200€ par personne. A moins de 100 jours du départ, les conditions d'annulation seront les suivantes :

De 99 jours à 61 jours du départ	:	50% du prix du voyage
De 60 jours à 31 jours du départ	:	75% du prix du voyage
Moins de 30 jours du départ	:	100% du prix du voyage

ASSURANCE : ☒ acceptée ☐ refusée

En cas de souscription, celle-ci doit être simultanée à l'inscription au voyage. Le refus de souscription restant sous la responsabilité du participant. L'assurance MULTIRISQUES CONFORT de ASSURINCO concerne les passagers à titre individuel. Un exemplaire des conditions générales est à votre disposition à l'agence sur demande. Une franchise est appliquée pour toute annulation. Nous consulter. Montant de l'assurance non remboursable indiqué dans le devis.

<p>« BON POUR ACCORD »</p> <p>SIGNATURE DU CLIENT</p> <p>Dates :</p>	<p>« BON POUR ACCORD »</p> <p>SIGNATURE DE L'AGENCE</p>
---	--

MERCI DE RETOURNER L'ENSEMBLE DES DOCUMENTS CI-DESSUS PAR MAIL à l'ADRESSE :

formation@sotravel.fr

CANADA

AUTORISATION DE VOYAGE ELECTRONIQUE

FORMULAIRE OBLIGATOIRE

Afin de finaliser votre voyage au CANADA, et conformément à la nouvelle réglementation canadienne à partir de mars 2016, il sera obligatoire d'être en possession d'une AUTORISATION DE VOYAGE ELECTRONIQUE (AVE) pour entrer sur le territoire canadien.

Il est nécessaire de nous fournir les informations ci-dessous dans le cadre du **FORMULAIRE AVE** et de nous retourner le document complété accompagné d'une **COPIE DE LA DOUBLE PAGE PRINCIPALE DE VOTRE PASSEPORT**.

Ce formulaire est une autorisation d'accès au territoire canadien, il est donc nécessaire que toutes les informations soient exactes.

Quel type de passeport utilisez-vous ?	<ul style="list-style-type: none">• Ordinaire• Diplomatique• Officiel• Autre :
Quel pays a émis votre passeport ?	
Quelle est la nationalité indiquée sur le passeport ?	

Numéro de passeport :	
Nom :	
PrénomS :	
Date de naissance :	
Sexe :	
Pays de naissance :	
Ville de naissance :	
Date de délivrance du passeport :	
Date d'expiration du passeport :	

Avez-vous une seconde nationalité ? Si oui, laquelle ?	
Statut matrimonial :	<ul style="list-style-type: none"> • Marié • Séparé légalement • Divorcé • Mariage annulé • Veuf • Conjoint de fait • Célibataire
Avez-vous déjà demandé un visa, AVE ou un permis pour visiter, habiter, travailler ou étudier au Canada ? Si oui, indiquez le n° et type de permis ou n° d'AVE si vous l'avez.	

Métier :	
Nom de l'employeur :	
Pays :	
Ville :	
<u>Depuis quelle année ?</u>	

Adresse électronique :	
Adresse du domicile : <i>Rue, ville, département, Pays</i>	

Date du départ pour le Canada :	
Heure du départ pour le Canada :	

- | | | |
|---|-----|-----|
| 1) Vous a-t-on déjà refusé un visa ou un permis, interdit l'entrée au Canada ou dans tout autre pays ou territoire ou demandé de quitter le Canada ou tout autre pays ou territoire ? | OUI | NON |
| 2) Avez-vous déjà commis une infraction criminelle dans tout pays ou territoire, ou vous a-t-on déjà arrêté pour une telle infraction, accusé d'une telle infraction ou reconnu coupable d'une telle infraction ? | OUI | NON |
| 3) Au cours des deux dernières années, vous a-t-on diagnostiqué une tuberculose ou avez-vous été en contact avec une personne ayant la tuberculose ? | OUI | NON |
| 4) Avez-vous un de ces troubles médicaux ? | | |
| • Syphilis non traitée | OUI | NON |
| • Alcoolisme ou toxicomanie non traitée | OUI | NON |
| • Problème de santé mentale non traité accompagné d'une psychose | OUI | NON |
| • Aucun de ces problèmes | | |

CONSENTEMENT ET DECLARATION

Les renseignements personnels fournis dans ce formulaire sont recueillis et seront utilisés, divulgués, et conservés par Immigration, Réfugiés et Citoyenneté Canada (IRCC) en vertu de la Loi sur l'immigration et la protection des réfugiés (LIPR) et seront utilisés aux fins du traitement d'une demande. Les renseignements personnels fournis peuvent être communiqués à d'autres institutions fédérales, et à des tiers incluant des organismes d'application de la loi, des gouvernements provinciaux/territoriaux et/ou des gouvernements étrangers aux fins de la validation de l'identité, de l'admissibilité et la recevabilité.

Les renseignements personnels recueillis au sujet d'une demande et d'autres renseignements recueillis à l'appui d'une demande, peuvent servir à l'analytique avancée, l'automatisation et d'autres technologies à l'appui du traitement des demandes et de la prise de décisions, incluant votre demande. Les renseignements personnels, y compris ceux provenant de l'analytique avancée, l'automatisation et d'autres technologies, peuvent également être utilisés à des fins comme la recherche, les statistiques, l'évaluation des programmes et des politiques, la vérification interne, la conformité, la gestion des risques, l'élaboration de stratégies et la production de rapports.

Si vous fournissez vos données biométriques à l'appui de votre demande, les empreintes digitales recueillies seront stockées et transmises à la GRC. Ces données peuvent également être communiquées à d'autres organismes d'exécution de la loi au Canada, conformément au paragraphe 13.11(1) du Règlement sur l'Immigration et la protection des réfugiés. Les renseignements pourraient être utilisés pour l'établissement ou la vérification de l'identité d'une personne dans le but de prévenir, enquêter ou tenter des poursuites légales pour une infraction décrite dans toute loi du Canada ou d'une province. Les renseignements pourraient également être utilisés pour l'établissement ou la vérification de l'identité d'une personne dont il est impossible d'établir ou de vérifier raisonnablement d'une autre manière à cause d'un trouble physique ou mental. Le Canada pourrait également partager de l'information sur l'immigration liée aux données biométriques avec des gouvernements étrangers avec lesquels le Canada a une entente ou un accord.

Le fait de ne pas remplir le formulaire en entier peut entraîner un retard ou le rejet de la demande. La Loi sur la protection des renseignements personnels accorde aux particuliers le droit d'accès, de protection et de correction de leurs renseignements personnels. De plus amples renseignements sont disponibles dans [Info Source](#). Si vous n'êtes pas satisfait de la façon dont IRCC traite vos renseignements personnels, vous pouvez exercer votre droit de déposer une plainte au [Commissariat à la protection de la vie privée du Canada](#). La collecte, l'utilisation, la divulgation et la conservation de vos renseignements personnels sont décrites plus en détail dans les fichier de renseignements personnels d'IRCC - [IRCC PPU 068](#).

DECLARATION DU DEMANDEUR

- J'ai lu et compris la déclaration ci-haut.
- Je déclare que les renseignements que j'ai fournis dans cette demande sont véridiques, complets et exacts.
- Je sais qu'une fausse déclaration constitue une infraction à l'article 127 de la Loi sur l'immigration et la protection des réfugiés et peut conduire à une interdiction de territoire au Canada ou à un renvoi du Canada.
- Je reconnais qu'en écrivant mon nom et en cliquant sur Signer, je signe cette demande par voie électronique

☐ J'accepte

SIGNATURE :