

# FORMATION EXPÉDITION SOWELEARN

## L'ARCHIPEL PHILIPPIN DES VISAYAS

13 JOURS / 10 NUITS



## FORMATION EXPÉDITION

« Les soins palliatifs à domicile :  
gestion, expertise et relation soignant/soigné »

Du 11 au 23 Mars 2026

### VOTRE FORMATRICE

Infirmière libérale  
& Créatrice du Centre de Coordination de Cancérologie du Val de Marne

" Diplômée en 1994, j'ai exercé en services de Réanimation et Oncologie-Soins Palliatifs. Soucieuse d'une prise en charge personnalisée du patient, j'ai créé la première consultation d'annonce paramédicale.

Parallèlement, je me suis formée au DU Douleur et Soins palliatifs. Mon expertise dans ce domaine m'a menée à la création du Centre de Coordination de Cancérologie de mon département.

En 2008, j'ai choisi de poursuivre mon aventure professionnelle en ouvrant mon cabinet libéral. Toujours investie et passionnée, je suis devenue experte en NGAP et participe à la formation des mes pairs. Mon expérience professionnelle solide et variée me donne une vision élargie de mon métier et de son évolution, c'est pourquoi je pratique la téléconsultation infirmière et l'éducation thérapeutique du patient au sein de MSP. "



*Sophie B.*





## VOTRE FORMATION



Soignants



Aucun  
pré-requis



11h



490€

## VOS ACCOMPAGNANTS



Adultes : oui



Enfants : non

# TOUT SAVOIR

Les soins palliatifs à domicile :  
gestion, expertise et relation soignant- soigné.

## QUI SOMMES NOUS ?

SoWeLearn est un organisme de formation créé en 2021 et agréé Qualiopi. Spécialisé au départ dans la formation de professionnels de la santé à l'étranger (IDEL principalement), nous nous ouvrons peu à peu à l'ensemble des corps de métiers indépendants et travaillons activement à la mise en place de formations en France.

Notre équipe de formateurs vous assure des formations de qualité, et des thèmes utiles dans votre pratique professionnelle au quotidien.

## OBJECTIFS DE LA FORMATION

- Renforcer les compétences dans la prise en charge globale et personnalisée des patients en soins palliatifs à domicile.
- Améliorer la qualité de vie des patients en fin de vie et de leurs proches en assurant une continuité optimale des soins.
- Promouvoir une pratique réflexive et une communication adaptée face aux situations complexes de fin de vie.
- Identifier les situations relevant des soins palliatifs.
- Évaluer la douleur et les symptômes associés (douleur, dyspnée, nausées, angoisse...)
- Mettre en œuvre des stratégies de prise en charge non médicamenteuses et médicamenteuses. pour assurer une continuité et une qualité des soins.

## LE PTI MOT DE CRÉATEUR DU VOYAGE

Cela fait des années que je souhaite vous proposer les Philippines, tant j'ai adoré ce pays, mais j'attendais sagement qu'Air France se décide "enfin" à ouvrir un vol direct entre Paris et Manille.

Les contraintes liées au transport sont réelles aux Philippines car non seulement c'est un archipel immense, mais aussi car Manille est très embouteillée.

Je me suis donc servi de mon expérience pour vous dessiner un programme très équilibré, en essayant de réduire au mieux les vols intérieurs, en privilégiant les traversées en bateau.

Le programme vous offrira une belle diversité de paysages, en découvrant 6 îles différentes, au départ de 5 hôtels seulement, le tout autour d'un circuit relativement chill et tranquille.

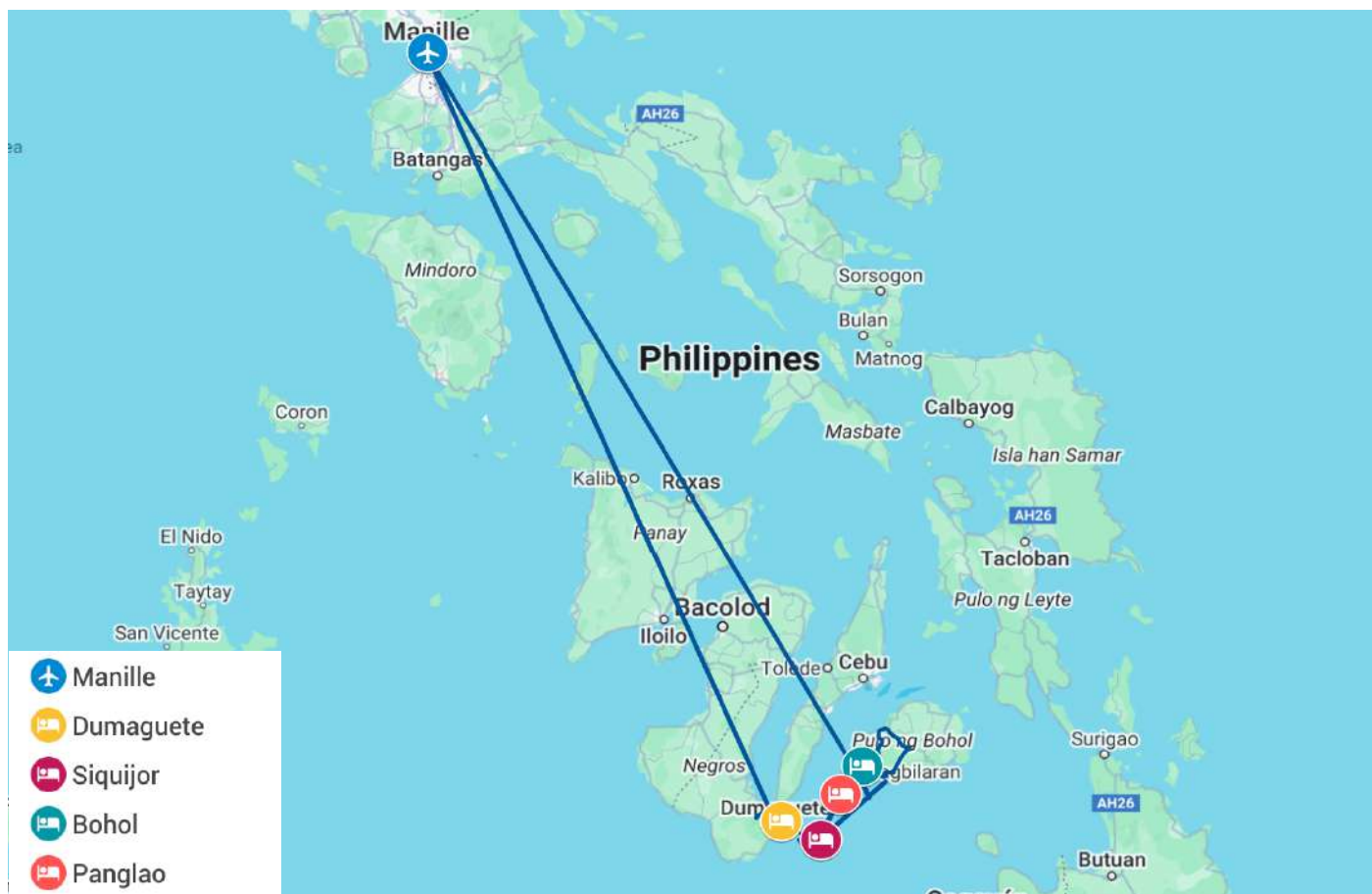
Et si vous souhaitez prolongez un peu l'aventure, je vous ai concoctée une petite extension de 4 nuits dans les Palawan (attention les places sont limitées!)

*Benjamin*

# FORMATION EXPÉDITION SOWELEARN

## L'ARCHIPEL PHILIPPIN DES VISAYAS

### 13 JOURS / 10 NUITS



#### VOTRE ITINÉRAIRE EN UN COUP D'ŒIL :

JOUR 01 :	(PROVINCE →) PARIS CDG → MANILLE		
JOUR 02 :	MANILLE		
JOUR 03 :	MANILLE		
JOUR 04 :	MANILLE → ILE DE NEGROS	930 KM	1H30
JOUR 05 :	ILE DE NEGROS → ILE DE SIQUIJOR	80 KM	1H00
JOUR 06 :	ILE DE SIQUIJOR		
JOUR 07 :	ILE DE SIQUIJOR / ILE D'APO / ILE DE SIQUIJOR		
JOUR 08 :	ILE DE SIQUIJOR → ILE DE BOHOL	128 KM	1H30
JOUR 09 :	ILE DE BOHOL		
JOUR 10 :	ILE DE BOHOL / ILE DE PAMILACAN / ILE DE BOHOL		
JOUR 11 :	ILE DE BOHOL		
JOUR 12 :	ILE DE BOHOL → MANILLE → PARIS CDG	800 KM	1H30
JOUR 13 :	PARIS CDG (→ PROVINCE)		



# FORMATION EXPÉDITION SOWELEARN

## L'ARCHIPEL PHILIPPIN DES VISAYAS

### 13 JOURS / 10 NUITS



#### JOUR 01 : 11 Mars : (PROVINCE →) PARIS CDG → MANILLE

Rendez-vous des participants à l'aéroport de Paris CDG.  
*Possibilité de départ de différentes villes de province sur vol Air France.*

Enregistrement, embarquement puis envol à destination de Manille sur vol régulier Air France.

Repas et nuit à bord.



#### JOUR 02 : 12 Mars : MANILLE

Journée et repas à bord.

En fin de journée, accueil personnalisé par votre guide francophone à l'arrivée à l'aéroport de Manille.

Transfert vers votre hôtel situé au cœur de la vieille ville, intramuros :

**Hotel Manila Resort\*\*\*\***

Dîner tardif et nuit à votre hôtel.



#### JOUR 03 : 13 Mars : MANILLE

Petit déjeuner à l'hôtel.

**Journée complète de formation** dans une des salles de votre hôtel.

**Déjeuner buffet au restaurant de l'hôtel.**  
(Les accompagnants sont également conviés).

En fin de journée, départ en tuk-tuk pour la visite du quartier Intramuros.

Dîner dans le fameux cabaret Barbara's de Manille.  
Lorsque vous entrerez dans le restaurant, les saveurs de la cuisine philippine commenceront à vous envahir.

Promenade nocturne dans le quartier Intramuros puis retour à l'hôtel.

Nuit à l'hôtel.



## JOUR 04 : 14 Mars : MANILLE → ÎLE DE NEGROS

Petit déjeuner à l'hôtel.

Restitution des chambres à 11H30 maximum.

**Matinée de formation** dans une des salles de votre hôtel.

**Déjeuner au sein de la salle de réunion.**

(Les accompagnants sont également conviés).

**Transfert vers l'aéroport** dans l'après-midi et **envol à destination de Dumaguete** sur l'Île de Negros.

Transfert vers votre hôtel à l'arrivée et installation :

**Hôtel The Henry Resort\*\*\***

**Départ en tricycle** pour dîner au restaurant **Sta Taresa**.

C'est un restaurant bien connu à Dumaguete, qui propose les **grands classiques de la cuisine des Visayas**.

Après le repas, vous pourrez déambuler dans Dumaguete.

Cette ville étudiante, de bord de mer, bénéficie d'une excellente réputation, pour son cadre de vie agréable.

Vous pourrez vous offrir un massage traditionnel (votre guide peut vous arranger un rendez-vous) ou prendre un verre sur le front de mer.

Retour à l'hôtel.

Nuit à l'hôtel.

## JOUR 05 : 15 Mars : ILE DE NEGROS 🚢 ÎLE DE SIQUIJOR

Petit déjeuner à l'hôtel.

**Départ pour l'exploration de l'arrière-pays de Dumaguete**, riche d'un patrimoine naturel remarquable, marqué de l'empreinte des volcans.

**Balinsasayao Twin Lakes National Park** est un espace naturel protégé d'un grand intérêt botanique et ornithologique. Il s'agit d'un ensemble volcanique de 8000 ha, situé sur le versant est du mont Talinis, le plus haut sommet de la province de Negros, perché à 1900m d'altitude.

Le parc est coiffé par **deux lacs de cratère à plus de 800m d'altitude**. Une petite route de montagne sinueuse vous fait passer du niveau de la mer aux cratères.

La section finale est couverte d'une **forêt tropicale très bien préservée**. On y recense près de **120 espèces d'oiseaux**, dont plusieurs sont **endémiques de l'île de Negros**.

Vous traverserez le premier lac à bord d'une petite barge propulsée à la pagaie. Vous serez envoûtés par le calme et la beauté des lieux. Le lac est un poste d'observation idéal pour **apprécier la faune et la flore**.

Sur le chemin du retour, nous ferons quelques arrêts pour **observer la vie locale**, dans les petits villages de l'arrière-pays.





Nous nous arrêterons dans une **petite épicerie de brousse** (sari-sari) et selon possibilité dans une **école de campagne**.

**Déjeuner traditionnel** dans un magnifique pavillon en bambous, installé en surplomb d'une vallée encaissée, avec vue sur le détroit de Tañon, le bras de mer, qui sépare les îles de Negros et Cebu.

Il sera alors temps d'embarquer sur le **yacht Coco Princess** ou sur la **ligne commerciale Ocean Jet**, pour rejoindre l'île de Siquijor. La traversée dure une heure environ.

En milieu d'après-midi, vous vous installerez dans votre hôtel :  
**Hôtel Coco Grove Beach Resort\*\*\***

Vous aurez la fin d'après-midi libre pour profiter de la plage et des équipements de l'hôtel.

**Dîner sur la plage de l'hôtel.**

**Nuit à l'hôtel.**

## **JOUR 06 : 16 Mars : ÎLE DE SIQUIJOR**

**Petit déjeuner à l'hôtel.**

Vous quitterez l'hôtel en minibus et **jeepney** pour un tour le long des côtes de Siquijor. Les **Jeepneys** sont un moyen de transport en commun très populaire aux Philippines.

Vous emprunterez une partie des 80 km de la route circulaire, très peu fréquentée, pour découvrir les **multiples plages** qui s'étirent le long du littoral.

Vous vous arrêterez dans un **atelier qui travaille la noix de coco** avant de vous rafraîchir au pied des **chutes de Cambugahay**.

**Déjeuner pique-nique** qui sera pris sur la **plage de Paliton**.

Dans l'après-midi, visite de l'**église Saint Isidore** et du **couvent de Lazi**, avant de finir la journée les pieds dans l'eau d'un fish spa, à l'ombre d'un ficus centenaire. Une journée au grand air, entre nature et culture !

**Retour à l'hôtel en fin d'après-midi.**

**Dîner et nuit à l'hôtel.**

## **JOUR 07 : 17 Mars : ÎLE DE SIQUIJOR**

**Petit déjeuner à l'hôtel.**

Nous vous proposons une sortie en bateau sur la **petite île d'Apo Island**. Cette petite île rocheuse, située à 1h de bateau de Siquijor, abrite une **réserve de 600 ha**, considérée comme l'une des **plus riches et diverses** de l'archipel.

Les biologistes de l'université Silliman y ont dénombré plus de **400 variétés de coraux** et **600 espèces de poissons**.

Surtout, c'est un **havre pour les tortues vertes**, une espèce menacée, qui a trouvé à Apo un **écosystème idéal**. En faisant du masque et tuba depuis la plage, vous pourrez en approcher des dizaines.





**Déjeuner-barbecue, servi sur la plage.**

Vous pouvez apporter votre masque et tuba ou en louer sur place. Il est également possible de pratiquer la plongée-bouteille (en supplément).

**Dîner sur la plage de l'hôtel.**

**Nuit à l'hôtel.**

## **JOUR 08 : 18 Mars : ÎLE DE SIQUIJOR 🚢 ÎLE DE BOHOL**

**Petit déjeuner à l'hôtel.**

**Transfert au port de Siquijor.** Traversée en bateau rapide (environ 1h30) vers l'île de Bohol. Arrivée au port de Tagbilaran, départ en bus pour une journée-découverte de l'île.

Bohol, c'est un peu les Philippines en miniature : une mer turquoise à 28°C, des fonds marins exceptionnels, une nature luxuriante et un peuple chaleureux et bienveillant.

Vous allez explorer et profiter des charmes de cette région qui mixe le parfum des tropiques et une culture métisse dans laquelle on retrouve les mystères de l'Asie et la joie de vivre des pays latins.

Le matin, **visite du Loboc Adventure Park** (possibilité de traverser les gorges de la rivière Loboc, suspendu à une tyrolienne, en supplément).

**Déjeuner croisière sur la Loboc River.**

L'après-midi, nous nous rendons dans le centre de l'île, pour admirer les **Chocolate Hills**, un panorama de plus de **1600 collines**.

**En option :** possibilité de faire une sortie quad au cœur des Chocolate Hills.

Sur le retour arrêts **photos dans les magnifiques rizières.**

En fin d'après-midi, installation dans votre hôtel :  
**Hôtel Loboc River Resort \*\*\***

Avant le dîner vous pourrez observer des nuées de lucioles dans les arbres, en descendant la rivière sur une barge.

**Dîner et nuit à l'hôtel.**

## **JOUR 09 : 19 Mars : ÎLE DE BOHOL**

**Petit déjeuner.**

Départ de l'hôtel, pour poursuivre notre découverte des richesses naturelles et culturelle de Bohol.

La journée commencera par l'observation en milieu naturel le tarsier, l'un des plus petits et anciens primates au monde, animal endémique et totem de l'île de Bohol.

L'observation se fait au sanctuaire de Corella, créé en 1996, par la Philippine Tarsier Foundation, une institution pionnière en matière de conservation.





Puis vous apprécierez sans doute l'architecture néo-classique et les beaux plafonds rénovés de l'église de Baclayon, la plus ancienne église catholique de Bohol (1596), endommagée par une secousse sismique en 2013, et aujourd'hui parfaitement rénovée.

Vous découvrirez également les traditions artisanales à la Bohol Bee Farm, où nous déjeunerons. A la Bee Farm, vous pourrez observer les artisans au travail, et acheter des produits fait à partir de raffia et autres matériaux locaux naturels.

Vous pourrez tester le pain de camote (variété de patate douce), la salade de fleurs, le riz complet, et la glace au malunggay.

En début d'après-midi, arrivée à votre hôtel où vous aurez tout l'après-midi pour profiter de la superbe plage :

**Hôtel Bohol Beach Club\*\*\*\***

Dîner et nuit à l'hôtel.

## JOUR 10 : 20 Mars : ÎLE DE BOHOL

Petit déjeuner à l'hôtel.

Départ à la découverte de la petite île de Pamilacan.

Vous quitterez votre hôtel en banca. Il faut compter une heure de traversée.

Vous pourrez explorer les pourtours de la petite île de Pamilacan, sa plage sauvage, son village de pêcheur et sont sanctuaire marin d'une richesse exceptionnelle, que vous pourrez observer en faisant du masque et tuba.

Déjeuner.

En chemin possibilité de voir de nombreux dauphins.

Puis retour à l'hôtel.

Vous disposez encore de suffisamment de temps pour profiter de la superbe plage de l'hôtel.

Dîner dans un restaurant populaire de la plage publique d'Alona.

Nuit à l'hôtel.

## JOUR 11 : 21 Mars : ÎLE DE BOHOL

Petit déjeuner à l'hôtel.

Journée libre et déjeuner libre pour profiter de l'hôtel et de ses alentours à votre rythme.

En option (env. 50\$ à régler sur place) : possibilité de partir à la matinée pour aller observer les requins-baleines. Vous serez équipés de gilets de sauvetage et de masque et tuba. L'observation dure 30 min. Vous pouvez prendre des photos. Il est strictement interdit de toucher les poissons.

Dîner et nuit à l'hôtel.





## JOUR 12 : 22 Mars : ÎLE DE BOHOL → MANILLE → PARIS CDG

Petit déjeuner à l'hôtel.

Transfert à l'aéroport de Bohol.

Enregistrement, embarquement puis envol à destination de Manille.

A votre arrivée, transfert à l'hôtel proche de l'aéroport.

Déjeuner au restaurant de l'hôtel.

Temps libre à l'hôtel : piscine, casino, shopping.

Quelques chambres seront mises à disposition pour prendre une douche avant le départ.

En fin d'après-midi, transfert pour l'aéroport de Manille.

Enregistrement, embarquement puis envol à destination de Paris CDG sur vol régulier Air France.

Diner et nuit à bord.



## JOUR 13 : 23 Mars : PARIS CDG (→ PROVINCE)

Petit déjeuner à bord.

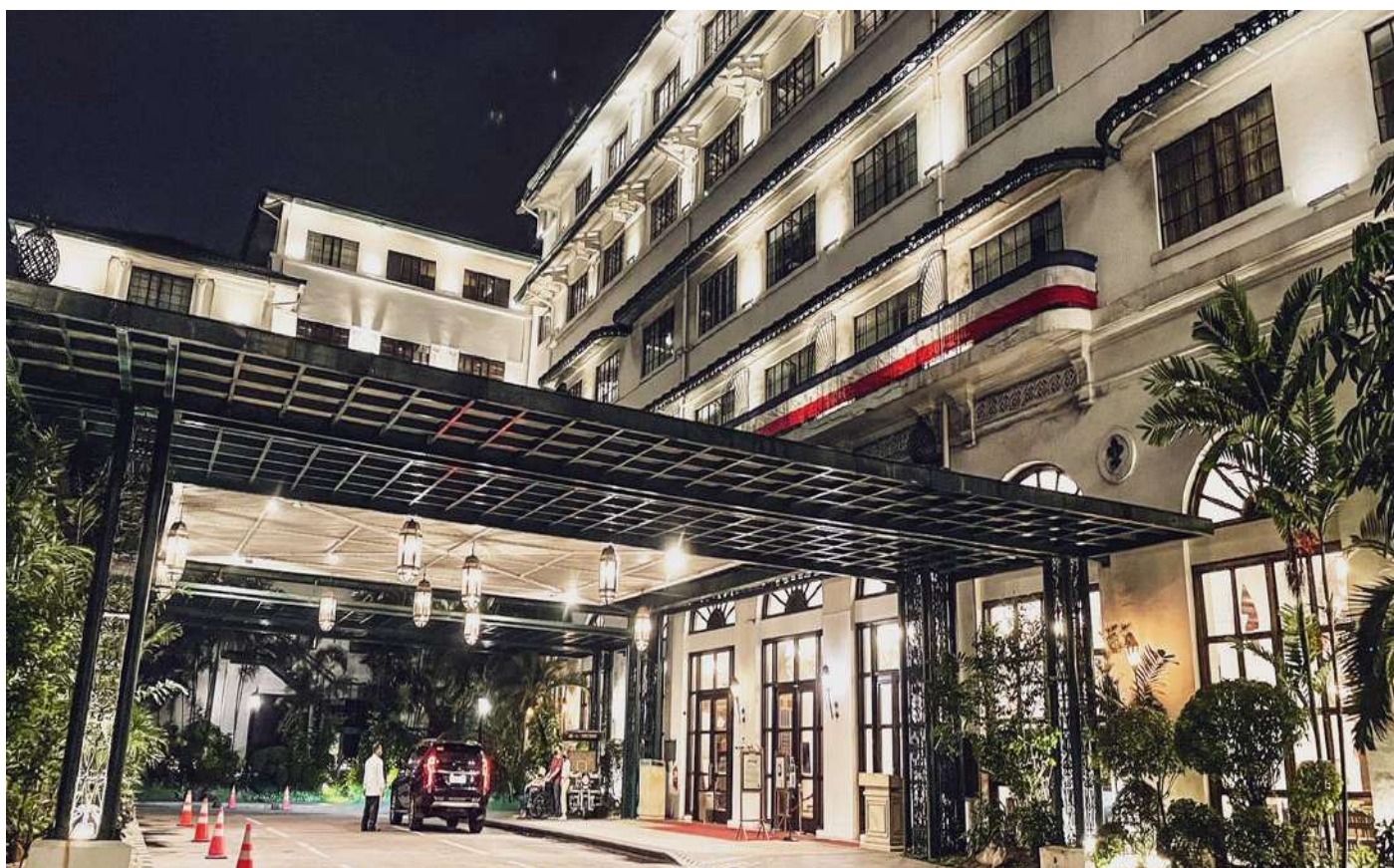
Arrivée à Paris CDG.

*Transfert éventuel en province sur vol Air France.*

# MANILLE

# THE MANILA HOTEL \*\*\*\*

## 2 NUITS



L'Hotel est un bel hôtel situé à Manille, à seulement 700 mètres de l'emblématique Intramuros et à 900 mètres de la cathédrale.

La connexion Wi-Fi est gratuite et les installations sur place incluent des restaurants, un centre d'affaires et une piscine extérieure.

Les chambres élégamment décorées sont dotées d'une télévision à écran plat, de la climatisation et d'un coin salon. Leur salle de bains privative est pourvue d'une douche, d'une baignoire et d'un sèche-cheveux.

Le restaurant Red Jade sert des plats cantonais authentiques, tandis que le Champagne Room propose des spécialités françaises. Au Cafe Ilang-Ilang, vous pourrez commander des plats halal et internationaux.

Le bar The Tap Room et le salon du hall sont propices à la détente. Vous pourrez aussi prendre un rafraîchissement au bar de la piscine.

À l'épicerie fine de l'hôtel, vous trouverez des desserts et des boissons toute la journée. L'établissement possède une salle de sport et un spa. Le spa propose une variété de massages.





# ILE DE NEGROS THE HENRY HOTEL \*\*\*

1 NUIT



L'établissement se trouve à Dumaguete, à quelques pas de ce lieu d'intérêt : Plage Escaño.

Les hébergements sont dotés de la climatisation, d'un bureau, d'une machine à café, d'un réfrigérateur, d'un minibar, d'un coffre-fort, d'une télévision à écran plat et d'une salle de bains privative. Des serviettes et du linge de lit sont fournis.

Il propose une piscine extérieure, un jardin, un restaurant et un parking privé gratuit.

De nombreux équipements et services sont fournis sur place, notamment un service d'étage, un bureau d'excursions et une connexion Wi-Fi gratuite disponible dans l'ensemble des locaux.

Vous pourrez prendre un verre au bar sur place.

Vous séjournerez à 400 mètres de Silliman Beach et 3,9 km de du Centre commercial Robinsons Place Dumaguete.





# ILE DE SIQUIJOR

## COCO GROVE BEACH RESORT \*\*\*

### 3 NUITS



L'établissement se situe à Siquijor, à quelques pas de la Plage de Tubod.

L'établissement propose une réception ouverte 24h/24 et une connexion Wi-Fi gratuite.

L'établissement propose des hébergements dotés de la climatisation, d'une armoire, d'une bouilloire, d'un réfrigérateur, d'un minibar, d'un coffre-fort et d'une télévision à écran plat.

Un petit-déjeuner à la carte, continental et américain est servi sur place. Il comprend un restaurant, une plage privée et un bain à remous.

Il possède une piscine extérieure, une salle de sport, un jardin et un parking privé gratuit.

Vous pourrez jouer au billard et aux fléchettes dans ce complexe hôtelier 5 étoiles qui assure également des services de location de vélos et de location de voitures.





# ILE DE BOHOL

## LOBOC RIVER RESORT \*\*\*

### 1 NUIT



Sur les berges de la rivière Loboc, l'hôtel propose des chambres où le bois et les matériaux locaux se mêlent au confort moderne.

Il abrite un restaurant, un bar et une boutique de souvenirs.

Offrant une vue sur le jardin ou sur la rivière, les chambres climatisées sont dotées d'un balcon privé et d'une télévision par câble.

Chacune dispose d'une salle de bains privative avec une douche.

Vous pourrez profiter d'un massage relaxant au sein du complexe.

Le bar-restaurant sur place sert des plats locaux et internationaux. Vous rejoindrez le restaurant flottant en 10 minutes en voiture.





# ILE DE BOHOL

## BOHOL BEACH CLUB \*\*\*\*

### 3 NUITS



Le Bohol Beach Club se trouve à seulement 1 km de la célèbre plage d'Alona et à 3 km de celle de Danao.

Doté d'une piscine extérieure, de jardins verdoyants, le complexe en bord de mer propose une piscine extérieure, des jardins verdoyants, une connexion Wi-Fi gratuite dans l'ensemble des locaux, ainsi que des hébergements paisibles et confortables.

Pourvu d'une réception ouverte 24h/24, il possède une plage privée où vous pourrez pratiquer des activités telles que le canoë-kayak et la planche à voile.

Bénéficiant d'une entrée privée, les chambres climatisées comprennent un balcon offrant une vue sur la mer, un coin salon, une armoire, un coffre-fort électronique et une télévision par câble/satellite à écran plat.

Leur salle de bains privative est munie d'une douche, d'un sèche-cheveux et d'articles de toilette gratuits.

Le restaurant Housing Agotata, qui sert une délicieuse sélection de plats locaux et occidentaux, présente une vue et une ambiance différentes.





# FORMATION EXPÉDITION SOWELEARN

## L'ARCHIPEL PHILIPPIN DES VISAYAS

### 13 JOURS / 10 NUITS

**PÉRIODE DE RÉALISATION** : Du 11 au 23 Mars 2026

**PRIX PAR PERSONNE** : 3 990€ au départ de Paris  
2 690€ sans transport

**BASE DE RÉALISATION** : 20 à 30 Participants

**NOTRE PRIX COMPREND** :

- Le transport aérien PARIS CDG / MANILLE / PARIS CDG sur vols réguliers AIR FRANCE,
- Les vols intérieurs MANILLE / DUMAGUETE - BOHOL / MANILLE sur vols réguliers,
- Les transferts en bateau comme indiqué au programme,
- Le port des bagages,
- La franchise bagage de 23kg,
- Les transports en autocar privé climatisé comme indiqué au programme avec assistance francophone,
- Les services d'un guide-accompagnateur francophone,
- Les services de guides locaux anglophone pour les activités et visites,
- Les hébergements pendant 10 nuits en base chambre double (ou similaires),
- Les repas mentionnés au programme,
- Les visites et activités mentionnées au programme,
- Les taxes aéroports (320,00€ par personne à ce jour - révisables),
- Les pourboires au guide et au chauffeur,
- La journée de formation en salle du J3,
- La demi-journée de formation en salle du J4,
- Les pauses café durant les temps de formation,
- Un carnet voyage par couple ou personne voyageant seule contenant le descriptif du programme, les étiquettes bagages, un guide Petit Futé de la destination etc.
- L'assurance Multirisques : Annulation, rapatriement, bagages, frais médicaux (150,00€).

**NOTRE PRIX NE COMPREND PAS** :

- Les visites et options facultatives,
- Les dépenses à caractère personnel,
- Les repas mentionnés libres,
- Le montant de la formation (+490€ / IDEL - à SoWeLearn),
- Le supplément chambre individuelle (+700€),
- Le supplément extension 5 nuits à Palawan (+1 200€ / personne)
- Le supplément chambre individuelle pendant l'extension 5 nuits à Palawan (+360€),
- Le supplément départ de villes de province (nous consulter),
- Toute prestation non mentionnés dans « notre prix comprend ».

**VOTRE PLAN DE VOL** : À CE JOUR - Sujet à modification

AF 208	11/03/26	PARIS CDG	MANILLE	23H20 19H30	(le lendemain)
AF 209	22/03/26	MANILLE	PARIS CDG	21H50 05H50	(le lendemain)

**VOTRE PLAN DE VOL RETOUR (EXTENSION)** : À CE JOUR - Sujet à modification

AF 209	26/03/26	MANILLE	PARIS CDG	21H50 05H50	(le lendemain)
--------	----------	---------	-----------	-------------	----------------

**FORMALITÉS ADMINISTRATIVES** : À CE JOUR - Sujet à modification

- Passeport en cours de validité 6 mois après le retour.
- QR Code prouvant que vous avez rempli le e-travel formulaire 3 jours avant le départ.

# EXTENSION EN OPTION

## SÉJOUR À PALAWAN

### 6 JOURS / 5 NUITS

#### JOUR 11 : 21 Mars : ÎLE DE BOHOL → PALAWAN

Petit déjeuner à l'hôtel.

Transfert à l'aéroport de Panglao, sur l'île de Bohol. Enregistrement, embarquement puis envol à destination d'El Nido, sur l'île de Palawan.

Accueil personnalisé et transfert à votre hôtel :  
Hôtel Huni Lio \*\*\*

Déjeuner libre et fin de journée libre.

Dîner et nuit à l'hôtel.



#### JOURS 12 À 15 : 22 au 25 Mars : PALAWAN

Petits déjeuners à l'hôtel.

Journées libres pour profiter de l'île à votre rythme.

Dîners et nuits à l'hôtel.



#### JOUR 16 : 26 Mars : PALAWAN → MANILLE → PARIS CDG

Petit déjeuner à l'hôtel.

Transfert à l'aéroport d'El Nido, sur l'île de Palawan. Enregistrement, embarquement puis envol à destination de Manille.

Déjeuner libre et après-midi libre. En fin d'après-midi, transfert pour l'aéroport de Manille.

Enregistrement, embarquement puis envol à destination de Paris CDG sur vol régulier Air France.

Dîner et nuit à bord.



#### JOUR 17 : 27 Mars : PARIS CDG (→ PROVINCE)

Petit déjeuner à bord.

Arrivée à Paris CDG.

Transfert éventuel en province sur vol Air France.





# BULLETIN D'INSCRIPTION

## Voyage Sotravel & Formation SoWeLearn

**FORMATION** : « Soins palliatifs à domicile : gestion, expertise et relation soignant/soigné »

**DESTINATION** : Philippines

**DATES** : Du 11 au 23 Mars 2026

**N° CONTRAT** : 02026.03.04

**TARIF VOYAGE** : 3 990€

**TARIF FORMATION** : 490€ / personne en financement personnel  
(Hors accompagnant)

### COORDONNÉES DU CLIENT

PRÉNOM & NOM	:	
ADRESSE PROFESSIONNELLE	:	
N° SIRET	:	
ADRESSE PERSONNELLE	:	
N° TÉLÉPHONE PERSONNEL	:	
E-MAIL PERSONNEL	:	

PRENOM & NOMS DES OCCUPANTS DE LA CHAMBRE	NUMÉRO DE TÉLÉPHONE DES ACCOMPAGNANTS	RÉGIMES ALIMENTAIRES PARTICULIERS
1.		
2.		

### CHAMBRE SOUHAITÉE

CHAMBRE INDIVIDUELLE (+700€) ☐

CHAMBRE DOUBLE (1 seul lit) ☐

CHAMBRE TWIN (2 lits) ☐

\*NON-GARANTIE par l'hôtelier jusqu'à l'arrivée sur place. Les personnes souhaitant une chambre avec 2 lits peuvent donc se retrouver dans une chambre avec 1 grand lit.

### AÉROPORT DE DÉPART SOUHAITÉ :

(Nous consulter pour le tarif - sous réserve de disponibilité) ☐ PARIS

☐ AUTRE, Précisez : ☐ SANS TRANSPORT / TERRESTRE SEUL

**EXTENSION SOUHAITÉE** : ☐ OUI (+1 200€ / personne) ☐ NON

### DÉMARCHE À SUIVRE POUR VOUS INSCRIRE :

- Remplir et signé le bulletin d'inscription **RECTO / VERSO**
- Envoyer la photocopie couleur de chaque passeport en cours de validité (page principale uniquement)
- Verser un **premier acompte par personne de 35% du montant le jour de l'inscription** (montant ci-dessous)
- Verser un **second acompte de 25% du tarif 99 jours avant le départ**
- **Solder votre facture 60 jours avant le départ.**

### MONTANT ET TYPE DE RÈGLEMENT ACCEPTÉ - Attention, ce sont bien DEUX RIB DIFFÉRENTS

#### VOYAGE

Acompte de **1 400 €** à verser à **SOTRAVEL**  
Par chèque (22 Rue Saint Antoine du T, 31000 Toulouse)  
Ou par virement  
(IBAN : FR76 1780 7000 0935 4218 8311 406)

#### FORMATION

Solde de **490,00€** à verser à **SOWELEARN**  
Par chèque (22 Rue Saint Antoine du T, 31000 Toulouse)  
Ou par virement  
(IBAN : FR76 1780 7000 0965 5215 2994 089)



# CONDITIONS PARTICULIÈRES DE VENTE

Ce bulletin d'inscription fait office de contrat de voyage entre SOTRAVEL et le CLIENT nommé ci-dessus. SOTRAVEL est une agence de voyage au Capital de 9 000€, siégeant au 22 Rue Saint Antoine du T 31000 Toulouse, immatriculé au RCS Toulouse (510 395 569), immatriculé au registre des opérateurs de voyages et de séjours (IM031110032) et adhérent à l'APST. N° TVA Intracommunautaire FR09510395547 - Code APE 7911Z - RCP HISCOX 0223190.

**PRIX DU VOYAGE :** Le montant du voyage est annoncé en base demi-double (chambre double à partager). Ce montant pourra être revu à la hausse comme à la baisse dans les cas suivants : supplément chambre seule, réduction enfant, activités optionnelles et supplément départ de province. Si de nouvelles taxes devaient entrer en vigueur ou si les taxes existantes étaient augmentées et imposées à SOTRAVEL, en partie ou en totalité, le prix du forfait sera alors majoré en conséquence. Ces montants sont clairement indiqués dans le programme et sur le devis. Il est clairement indiqué dans le programme la liste des prestations incluses au tarif. Toute prestation non-indiquée dans « prestations incluses au tarif » sont considérées comme non-incluses.

**FORMALITÉS :** Les formalités administratives et sanitaires sont clairement indiquées en bas de la feuille tarifaire du programme et sont valables À CE JOUR, modifiables sans préavis, et uniquement pour les RESSORTISSANT FRANÇAIS - le client se doit de vérifier les informations qui pourraient évoluer d'ici son départ ([www.diplomatie.gouv.fr](http://www.diplomatie.gouv.fr)). Les participants, quelle que soit leur nationalité, doivent veiller scrupuleusement à se mettre en règle avec toutes prescriptions en vigueur à la date du voyage. Ils seront tenus pour responsable pour tout préjudice qui pourrait résulter pour l'agence SOTRAVEL de non-observation de ces prescriptions. Aucun voyage ne pourra être remboursé lorsque le participant ne se présente pas aux lieux et heures mentionnées dans la convocation ou par suite de la non-présentation de documents de voyage (Passeport, visa, carnet de vaccination etc.). De ce fait, il se trouve interrompu ou abrégé par le passager et ne peut donner lieu à un remboursement.

**AÉRIEN :** Les horaires communiqués - et jour de rotation - sont susceptibles de modification sans préavis par la compagnie aérienne. L'agence SOTRAVEL n'est en aucun cas responsable de ces modifications et aucune compensation ne pourra être versée au client pour cela.

**DOCUMENTS DE VOYAGE :** Votre carnet de voyage sera envoyé par courrier postal environ 1 mois avant le départ - si le solde du voyage a été réglé. Les billets d'avion, quant à eux, vous seront envoyés par courrier électronique quelques jours avant le départ.

**CONFIRMATION DU VOYAGE :** Le voyage ne sera confirmé aux participants qu'une fois les 20 premiers participants inscrits. En cas d'annulation de notre part, au plus tard 100 jours avant la date de l'arrivée, l'acompte versé sera intégralement remboursé.

## CONDITIONS DE PAIEMENT :

PARTIE VOYAGE (SOTRAVEL)	:	<u>Le solde est à régler 2 mois avant le départ.</u>
PARTIE FORMATION (SOWELEARN)	:	<u>Le solde est à régler 1 mois avant le départ.</u>

**CONDITIONS D'ANNULATION :** Toute annulation entrainera des frais non-remboursables du montant de l'assurance et de 100€ de franchise. Des frais de 2,5% du montant du règlement en chèques ANCV seront également retenus en cas d'annulation. Jusqu'à 100 jours du départ, les frais d'annulation seront de 200€ par personne. A moins de 100 jours du départ, les conditions d'annulation seront les suivantes :

De 99 jours à 61 jours du départ	:	50% du prix du voyage
De 60 jours à 31 jours du départ	:	75% du prix du voyage
Moins de 30 jours du départ	:	100% du prix du voyage

**ASSURANCE :** ☒ acceptée ☐ refusée

En cas de souscription, celle-ci doit être simultanée à l'inscription au voyage. Le refus de souscription restant sous la responsabilité du participant. L'assurance MULTIRISQUE CONFORT de ASSURINCO concerne les passagers à titre individuel. Un exemplaire des conditions générales est à votre disposition à l'agence sur demande. Une franchise est appliquée pour toute annulation. Nous consulter. Montant de l'assurance non-remboursable indiqué sur le devis.

Date :	Date :
<b>SIGNATURE DU CLIENT</b>	<b>SIGNATURE DE L'AGENCE</b>
« BON POUR ACCORD »	« BON POUR ACCORD »

MERCI DE RETOURNER L'ENSEMBLE DES DOCUMENTS CI-DESSUS PAR E-MAIL À L'ADRESSE :  
[formation@sotravel.fr](mailto:formation@sotravel.fr)